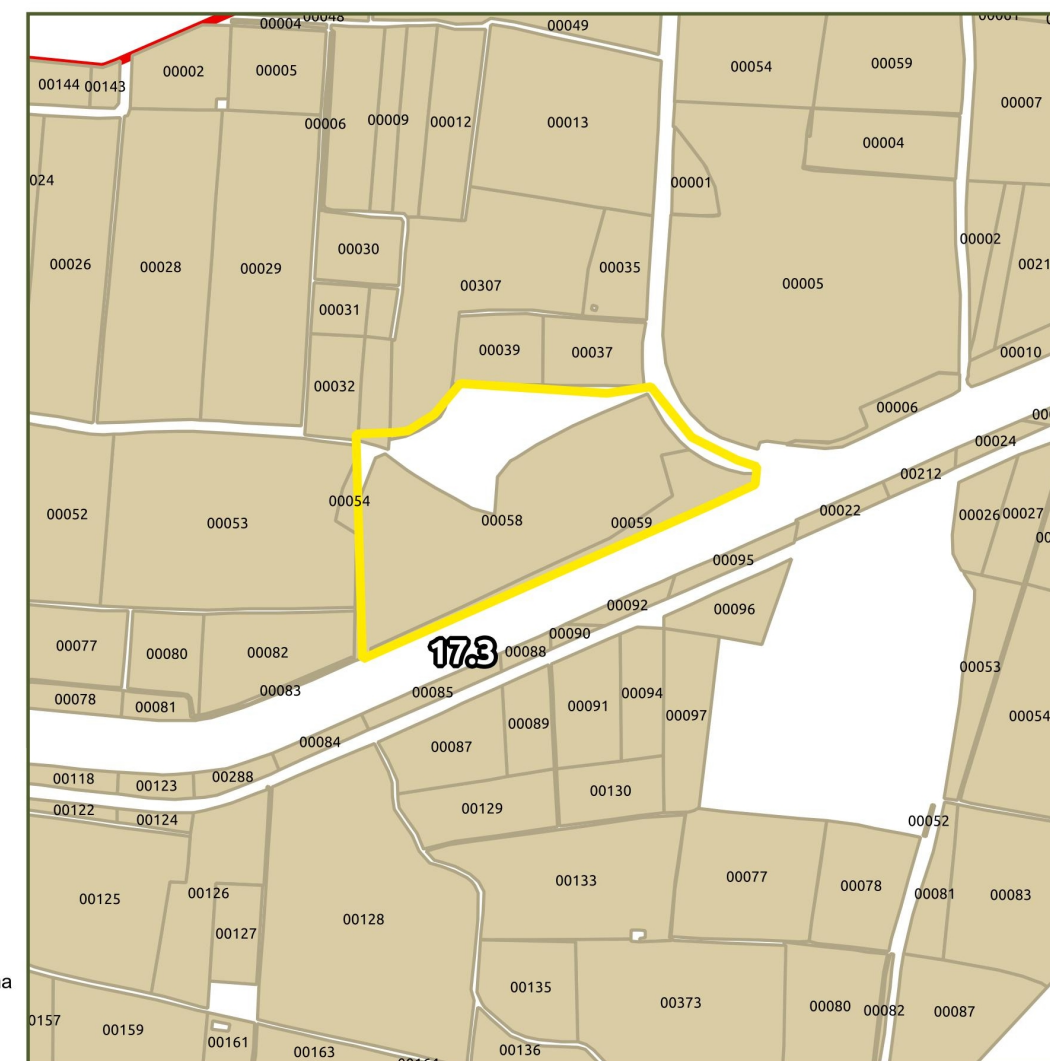


- Perimetro o individuazione di massima dell'area interessata dell'azione
  - Limite del corridoio
  - + Localizzazione delle stazioni di ascolto
- Indicatori della comunità ornitica**
- Abbondanza totale**  
Numero totale di individui contattati nella stazione di ascolto
  - Abbondanza delle specie nidificanti**  
Numero di individui appartenenti alle sole specie nidificanti contattati nella stazione di ascolto
  - Abbondanza delle specie "farmland"**  
Numero di individui appartenenti alle sole specie indicatrici utilizzate per il Farmland Bird Index, contattati nella stazione di ascolto
  - Ricchezza totale**  
Numero di specie contattate nella stazione di ascolto
  - Ricchezza di specie nidificanti**  
Numero di specie nidificanti contattate nella stazione di ascolto
  - Ricchezza di specie "farmland"**  
Numero di specie indicatrici utilizzate per il Farmland Bird Index, contattate nella stazione di ascolto

**Mosaico catastale**

- Terreni delle aziende intervistate
- Terreni di aziende che hanno partecipato agli incontri pubblici
- Terreni di proprietà pubblica
- Perimetro o individuazione di massima dell'area interessata dell'azione
- Limite del corridoio



<b>Comune</b>	Rivarolo Mantovano	<b>Località</b>	I Ronchelli	<b>Tipologia di azione</b>	IA – Interventi Attivi
<b>Descrizione del sito</b>	Il sito si colloca lungo il corso del Canale Acque Alte, in un tratto fortemente artificializzato e privo di vegetazione riparia, e in corrispondenza di una piccola zona degradata – a forte potenzialità di recupero – bordata da un breve filare alberato.	<b>Azione/intervento</b>	Realizzazione di una zona umida di 1 ha, interamente circondata da una fascia riparia arborea plurispecifica della larghezza di 5 m; Realizzazione lungo entrambe le sponde del Canale Acque Alte di una fascia di vegetazione riparia arborea (10 m di larghezza e 200 m di lunghezza).	<b>Regione agraria</b>	4 Pianura tra Oglio e Po
<b>Valenza ecologica</b>	L'obiettivo è quello di incrementare il livello di naturalità del territorio e l'eterogeneità ambientale di un contesto fortemente banalizzato, creando un biotopo in grado di fornire un importante supporto alle popolazioni locali di numerose specie.	<b>Soggetti coinvolti</b>	Consorzio di Bonifica Dugali-Naviglio-Adda Serio Aziende agricole	<b>Suoli (UC)</b>	(604) OLO1 (609) OLO3 (prevalente)
<b>Criticità</b>	In questo settore il corridoio è estremamente impoverito sotto il profilo ecologico; in particolare mancano totalmente ambienti umidi che possano supportare le funzioni vitali delle specie legate all'acqua. Anche in questo tratto il Canale è fortemente artificializzato e con scarsa capacità connettiva.	<b>Impegno economico stimato</b>	Realizzazione ex novo di una zona umida e ripristino della vegetazione ripariale del Canale Acque Alte: € 20.000,00	<b>Capacità d'uso (LCC)</b>	II ws III s (prevalente)
				<b>Priorità (I-IV)</b>	III



# CARATTERI DEL SISTEMA RURALE



## Legenda

- Confini dei corridoi primari della RER
- Confini della Provincia di Mantova
- Reticolo idrografico di bonifica e irrigazione

## Indicatori e indici del gruppo "A - Sostenibilità aziendale"

Indice sintetico di sostenibilità aziendale (AI)

- Sostenibilità aziendale molto bassa
- bassa
- media
- alta
- molto alta

Indicatore "A7 - Adesione alla Misura M(1)"

Indicatore "A8 - Agricoltura biologica"

## Indicatori e indici del gruppo "B - Agroecosistema"

Indice sintetico di complessità dell'agroecosistema (BI)

- Complessità dell'agroecosistema molto bassa
- bassa
- media
- alta
- molto alta

Indicatore "B3 - Boschi"

Indicatore "B8 - Habitat prioritari"

## Indicatori del gruppo "C - Sistema fisico-naturale"

- Indicatore "C1 - corsi d'acqua con caratteri di naturalità"
- Indicatore "C2 - Dossi geomorf. e orli di scarpata fluviale"
- Indicatore "C3 - Trama agric. con caratteri storici integri"

## Indicatori del gruppo "D - Interferenze antropiche"

- Indicatore "D1 - Istituti di tutela"
- Indicatore "D3 - Margini e conurbazioni urbane"

## Indicatori del gruppo "E - Fattibilità degli interventi"

- Indicatore "E2 - Agritursimi e altra ricettività"
- Indicatore "E3 - Impegno BCCA 1 (2)"
- Indicatore "E4 - Ex Misura 214(1)"

(1) Rif. PSR 2007-2013

(2) Rif. Condizionalità di cui alla DGR IX/3351 del 1 aprile 2015

Relazioni tra indici, indicatori e interventi

	AI	A7	A8	BI	B3	B8	C1	C2	C3	D1	D3	E2	E3	E4
Opportunità	X	X	X		X	X	X	X			X		X	
Criticità	X			X										
Potenzialità		X	X	X		X	X	X	X	X		X	X	X
Minacce	X										X			

Nota: per l'elenco completo e la descrizione degli indicatori e degli indici presi in esame è possibile consultare la pubblicazione cartacea al cap. "3.3 Analisi del sistema rurale"