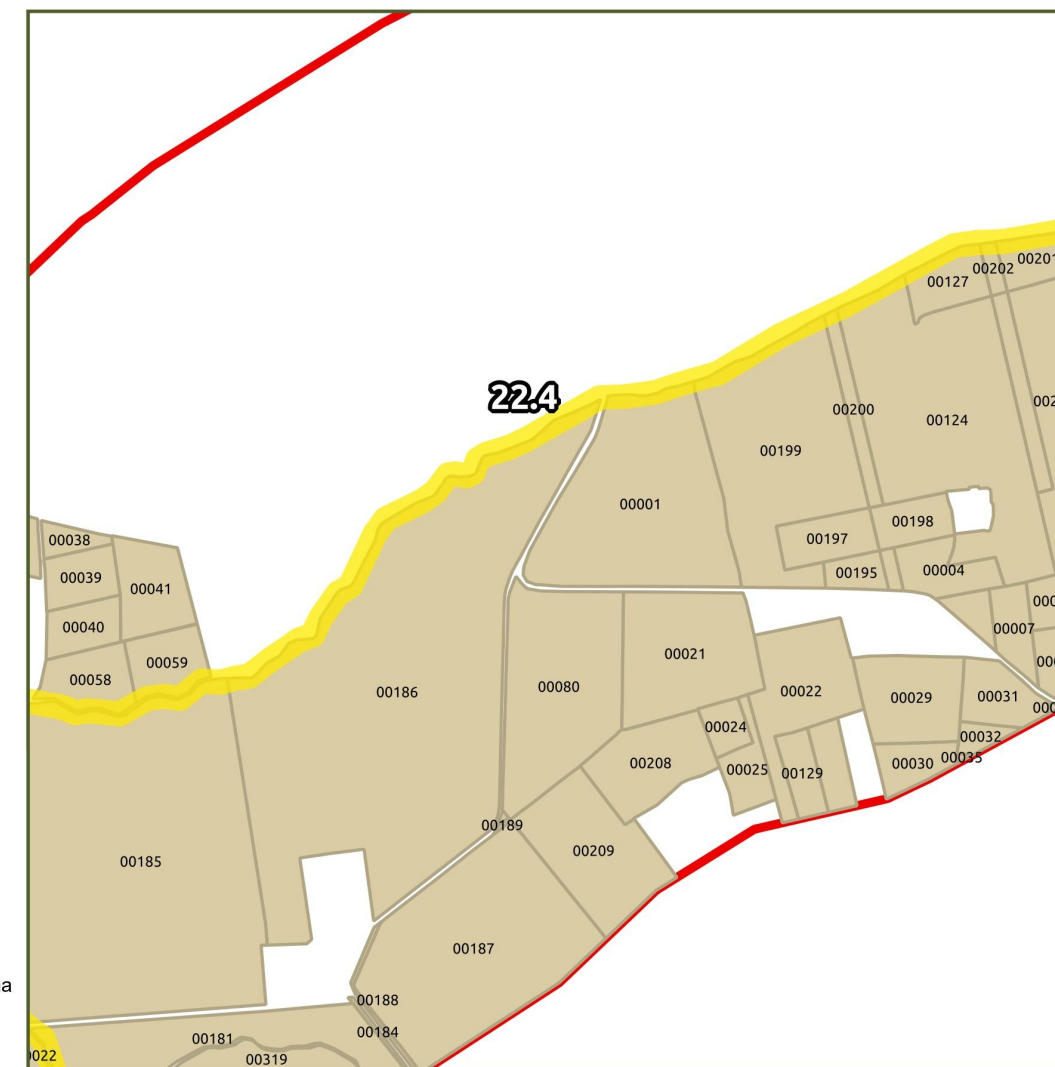


- Perimetro o individuazione di massima dell'area interessata dell'azione
  - Limite del corridoio
  - Localizzazione delle stazioni di ascolto
- Indicatori della comunità ornitica**
- Abbondanza totale**  
Numero totale di individui contattati nella stazione di ascolto
  - Abbondanza delle specie nidificanti**  
Numero di individui appartenenti alle sole specie nidificanti contattati nella stazione di ascolto
  - Abbondanza delle specie "farmland"**  
Numero di individui appartenenti alle sole specie indicatrici utilizzate per il Farmland Bird Index, contattati nella stazione di
  - Ricchezza totale**  
Numero di specie contattate nella stazione di ascolto
  - Ricchezza di specie nidificanti**  
Numero di specie nidificanti contattate nella stazione di ascolto
  - Ricchezza di specie "farmland"**  
Numero di specie indicatrici utilizzate per il Farmland Bird Index, contattate nella stazione di ascolto

**Mosaico catastale**

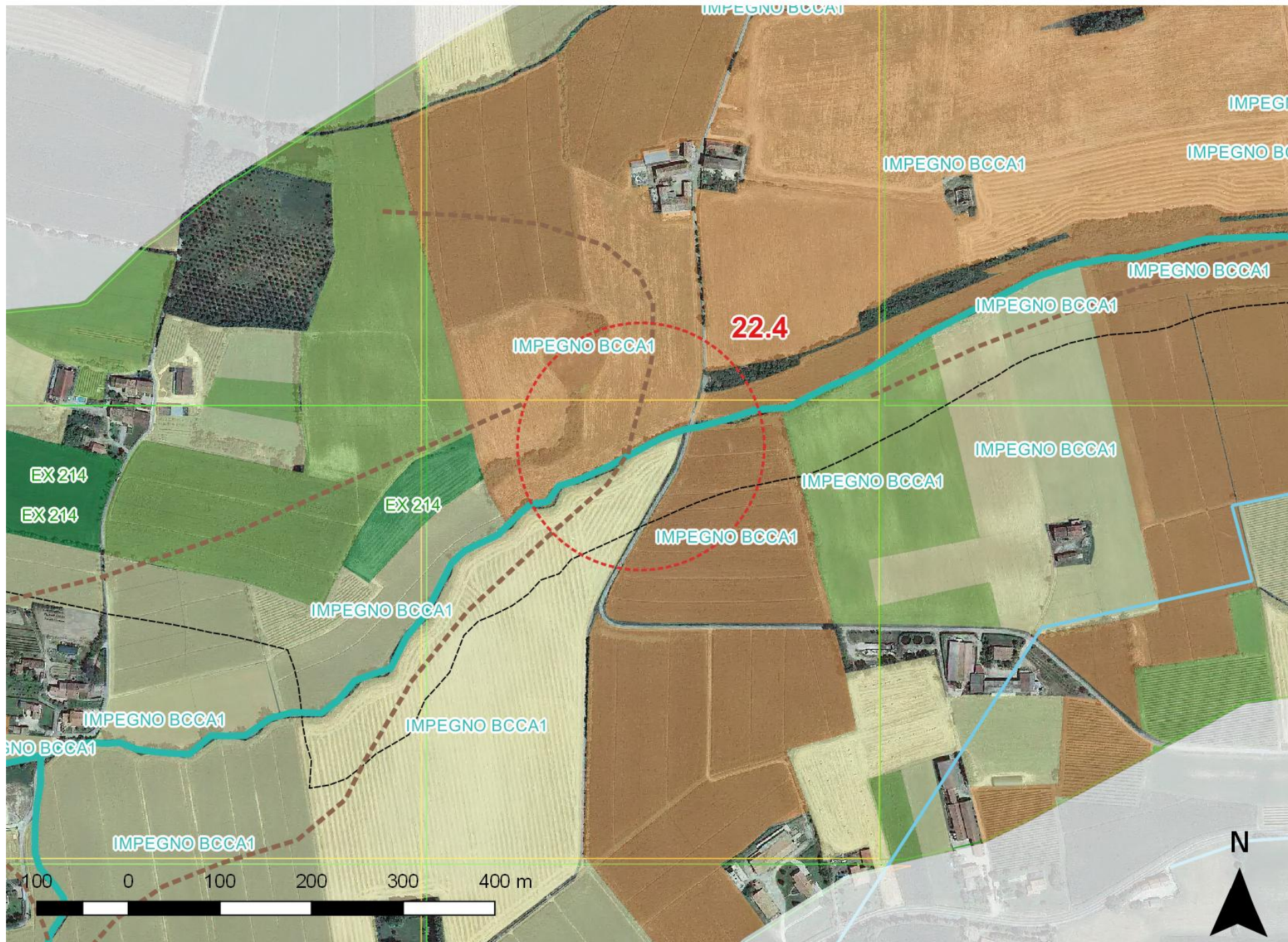
- Terreni delle aziende intervistate
- Terreni di aziende che hanno partecipato agli incontri pubblici
- Terreni di proprietà pubblica
- Perimetro o individuazione di massima dell'area interessata dell'azione
- Limite del corridoio



<b>Comune</b>	Cavriana	<b>Località</b>	Fossa Redone presso Corte Vigher	<b>Tipologia di azione</b>	IA – Interventi Attivi
<b>Descrizione del sito</b>	Il sito è localizzato lungo il corso della Fossa Redone, in una zona contraddistinta dalla diffusa presenza di aree agricole intensive, a prevalenza di colture cerealicole.	<b>Azione/intervento</b>	Rafforzamento vegetazione spondale (15 siti su 1500 m, in moduli di circa 100 mq); realizzazione di FTB su entrambe le sponde in un tratto di lunghezza pari a circa 1500 m e in una fascia di circa 15 m di ampiezza.	<b>Regione agraria</b>	1 Morenica Meridionale del Benaco – Colline Gardesane
<b>Valenza ecologica</b>	L'intervento punta a potenziare la funzionalità fluviale del corpo idrico, ripristinando un tratto di vegetazione riparia. L'azione contribuirà a migliorare la capacità auto depurativa del fosso, a ristabilire (localmente) condizioni ecologiche idonee per la fauna ittica, a ricreare elementi naturali in grado di fungere da sito di rifugio per le specie terrestri, incrementando la loro capacità dispersiva.	<b>Soggetti coinvolti</b>	Consorzio di Bonifica dei Colli Morenici del Garda Aziende agricole	<b>Suoli (UC)</b>	(268) ROL1
<b>Criticità</b>	In questo tratto la Fossa Redone denota una scadente funzionalità fluviale. La forte alterazione morfologica e l'assenza di vegetazione spondale compromettono pesantemente la qualità ecologica e inibiscono il suo ruolo di potenziale elemento connettivo.	<b>Impegno economico stimato</b>	Realizzazione macchie boscate spondali e FTB: € 25.000,00	<b>Capacità d'uso (LCC)</b>	III s
				<b>Priorità (I-IV)</b>	II



# CARATTERI DEL SISTEMA RURALE



## Legenda

- Confini dei corridoi primari della RER
- Confini della Provincia di Mantova
- Reticolo idrografico di bonifica e irrigazione

## Indicatori e indici del gruppo "A - Sostenibilità aziendale"

Indice sintetico di sostenibilità aziendale (AI)

- Sostenibilità aziendale molto bassa
- bassa
- media
- alta
- molto alta

Indicatore "A7 - Adesione alla Misura M(1)"

Indicatore "A8 - Agricoltura biologica"

## Indicatori e indici del gruppo "B - Agroecosistema"

Indice sintetico di complessità dell'agroecosistema (BI)

- Complessità dell'agroecosistema molto bassa
- bassa
- media
- alta
- molto alta

Indicatore "B3 - Boschi"

Indicatore "B8 - Habitat prioritari"

## Indicatori del gruppo "C - Sistema fisico-naturale"

- Indicatore "C1 - corsi d'acqua con caratteri di naturalità"
- Indicatore "C2 - Dossi geomorf. e orli di scarpata fluviale"
- Indicatore "C3 - Trama agric. con caratteri storici integri"

## Indicatori del gruppo "D - Interferenze antropiche"

- Indicatore "D1 - Istituti di tutela"
- Indicatore "D3 - Margini e conurbazioni urbane"

## Indicatori del gruppo "E - Fattibilità degli interventi"

- Indicatore "E2 - Agritursimi e altra ricettività"
- Indicatore "E3 - Impegno BCCA 1 (2)"
- Indicatore "E4 - Ex Misura 214(1)"

(1) Rif. PSR 2007-2013

(2) Rif. Condizionalità di cui alla DGR IX/3351 del 1 aprile 2015

## Relazioni tra indici, indicatori e interventi

	AI	A7	A8	BI	B3	B8	C1	C2	C3	D1	D3	E2	E3	E4
Opportunità	X	X	X		X	X	X	X			X		X	
Criticità	X			X										
Potenzialità		X	X	X		X	X	X	X	X		X	X	X
Minacce	X										X			

Nota: per l'elenco completo e la descrizione degli indicatori e degli indici presi in esame è possibile consultare la pubblicazione cartacea al cap. "3.3 Analisi del sistema rurale"