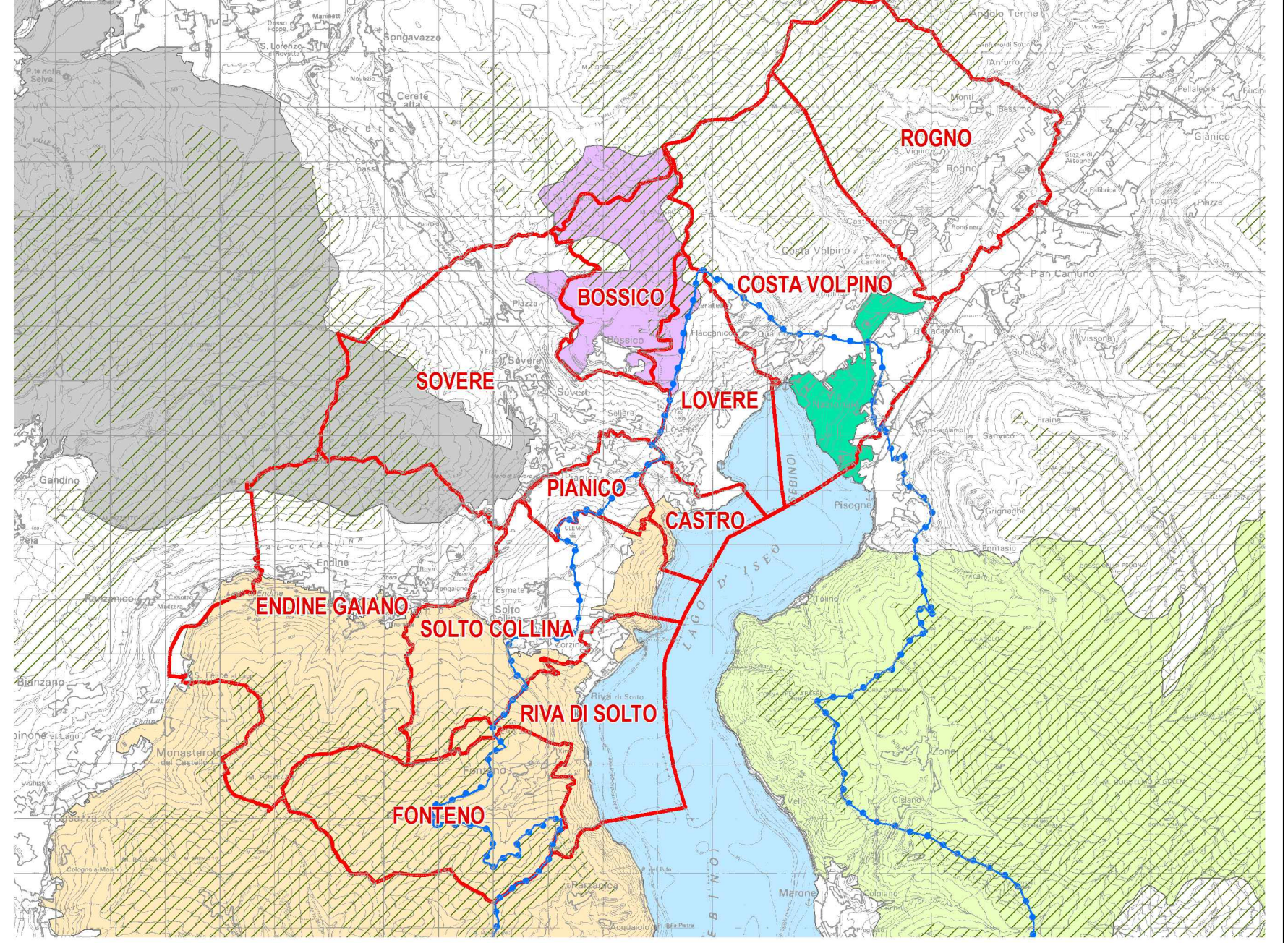
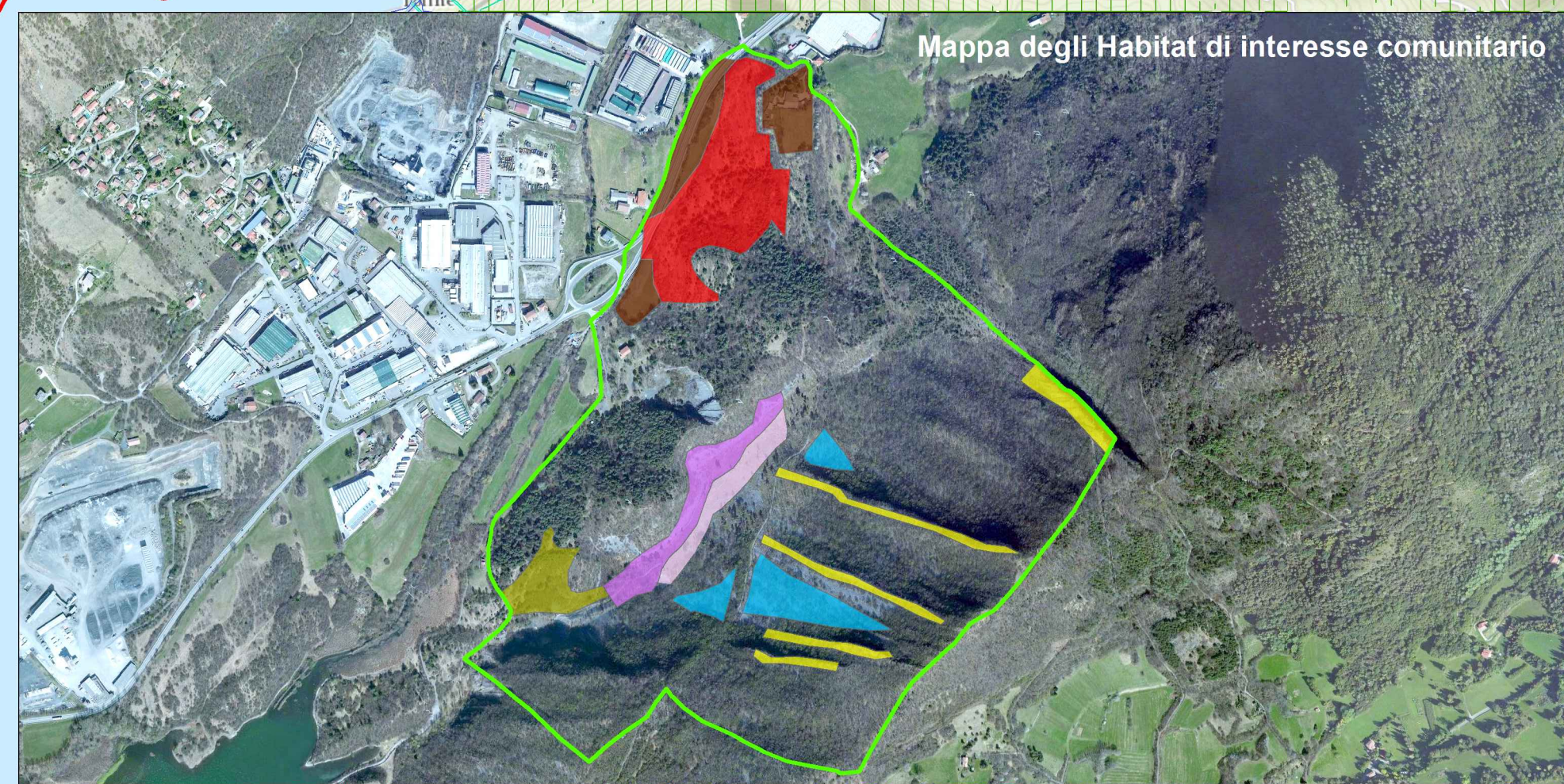


- Legenda**
- Confini comunali
 - Siti d'Importanza Comunitaria
 - Riserve regionali e nazionali
- Parchi Locali di Interesse Sovracomunale**
- Parco Locale di Interesse Sovracomunale del Monte Varro
 - Parco del Lago Moro
 - Parco del lago d'Endine
 - Parco dell'Alto Sebino
- Aree vincolate art. 142 D.Lgs. 42/2004**
- Fiumi, torrenti, corsi d'acqua pubblici e relative sponde
 - Aree di rispetto corsi d'acqua tutelati
 - Territori alpini ed appenninici
 - Territori contermini ai laghi
 - Territori coperti da foreste e boschi
- 0 0,25 0,5 1 1,5 2 km
1:30.000



- Legenda**
- Confini comunali
 - Ambito di salvaguardia dei laghi Insubrici (art. 19 PPR)
 - Ambiti di elevata naturalità della montagna (art. 17 PPR)
- Aree prioritarie per la biodiversità**
- Lago di Iseo
 - Monte Guglielmo
 - Monte Torrezzo e Monte Bronzone
 - Monti di Bossico
 - Orobie
 - Zona umida di Costa Volpino



- Legenda**
- Siti d'Importanza Comunitaria
- Habitat di interesse comunitario**
- 4070* Boscaglie di Pinus mugo e Rhododendron hirsutum (Mugo-Rhododendretum hirsuti)
 - 5130 Formazioni a Juniperus communis su lande o prati calcicoli
 - 6210* Formazioni erbose secche seminaturali e facies coperte da cespugli su substrato calcareo (Festuco-Brometalia) (*stupenda fioritura di orchidee)
 - 6410 Praterie con Molinia su terreni calcarei, torbosi o argilloso-limosi (Molinion caeruleae)
 - 6510 Praterie magre da fieno a bassa altitudine (Alopecurus pratensis, Sanguisorba officinalis)
 - 8120 Ghiaioni calcarei e scisto-calcarei montani e alpini (Thlaspietea rotundifolii)
 - 8210 Pareti rocciose calcaree con vegetazione casmofitica

**COMUNITA' MONTANA
DEI LAGHI BERGAMASCHI**

Progetto condiviso e cofinanziato da:

**fondazione
cariplo**

FACCIAMO RETE NELL'AREA DELL'ALTO SEBINO

Connettere per conoscere e fruire il nostro territorio

AZIONE 1

Elaborato: VALENZE - AREE TULATE			Tavola n°
Ns. Rif. 15N15	Data: Gennaio 2018	Scala: 1:30.000	Formato: ISO-A1
RESPONSABILE TECNICO: Dott. Ing. Massimo Sartorelli			A1.S1.3 Rev. 01
PROGETTAZIONE: Dott. Ing. Massimo Sartorelli Dott. Agr. Alessia Manicone Dott. ssa Chiara Luvie			

Via Repubblica n.1
21020 - Varano Borghi (VA)
tel.: +39 0332.961097
fax: +39 0332.961162
info@graia.eu