

Legenda

- Confini comunali
- Torrente
- Altri corsi d'acqua minori
- Corpi idrici
- Isoipse 100 m

Corridoi e varchi ecologici

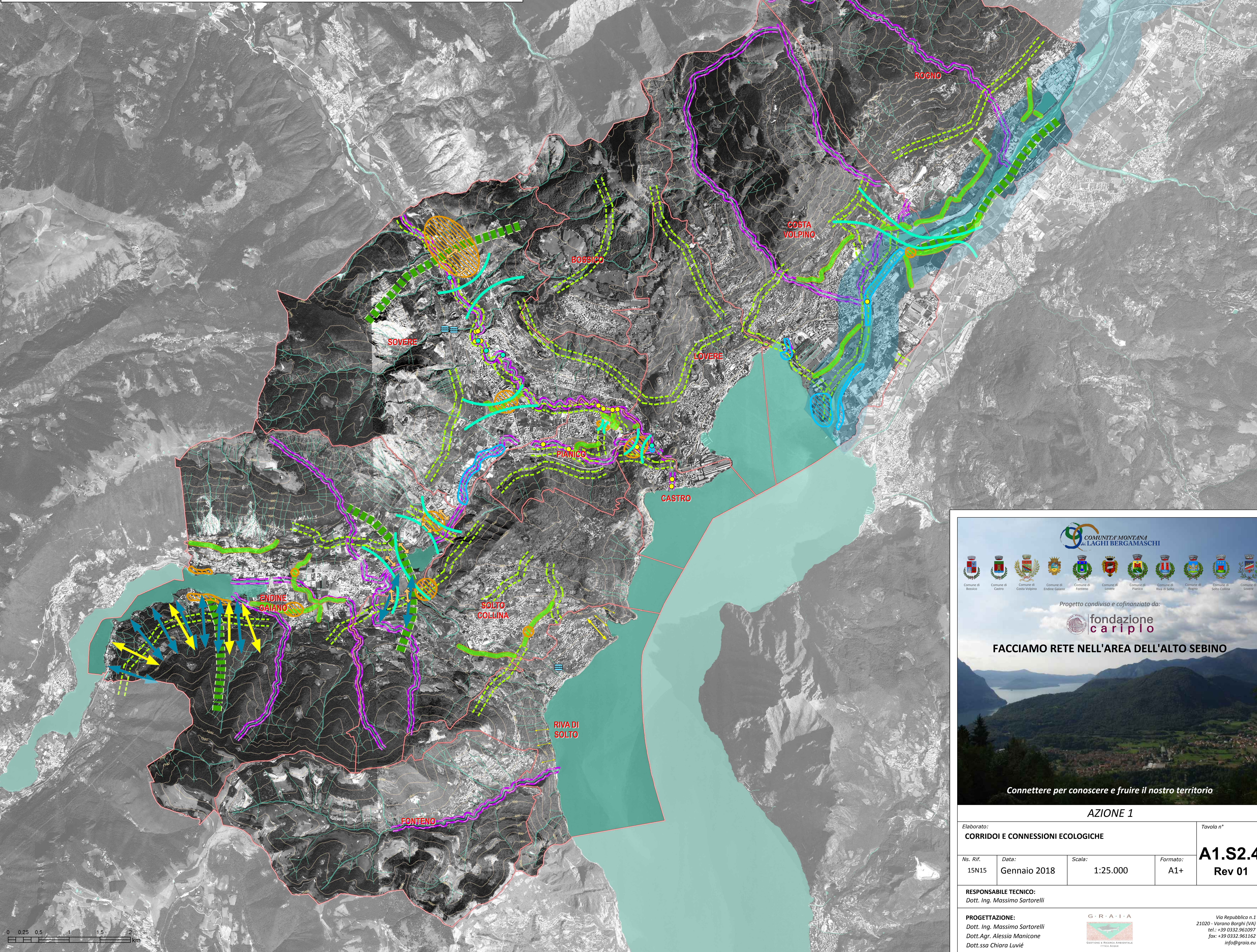
- Corridoi primari fluviali
- Corridoi secondari fluviali
- Corridoi primari terrestri
- Corridoi secondari terrestri
- Corridoi ecologici locali in ambito agricolo
- Varchi

Direttrici di spostamento

- Attraversamento ungulati
- Migrazione Rana dalmatina e Rana di lataste
- Migrazione rospo comune

Criticità

- Criticità fluviali
- Discontinuità
- Concessioni
- Cascata
- Criticità terrestri




 COMUNE DI BOSSICO, COMUNE DI CASTRO, COMUNE DI COSTA VOLPINO, COMUNE DI ENDINE GAIANO, COMUNE DI FONTENO, COMUNE DI LOVERE, COMUNE DI PIANICO, COMUNE DI RIVA DI SOLTÒ, COMUNE DI RIGNO, COMUNE DI SOLTÒ GOLLINA, COMUNE DI SOVERE

Progetto condiviso e cofinanziato da:


FACCIAMO RETE NELL'AREA DELL'ALTO SEBINO


 Connettere per conoscere e fruire il nostro territorio

AZIONE 1

Elaborato: CORRIDOI E CONNESSIONI ECOLOGICHE			Tavola n°
Ns. Rif. 15N15	Data: Gennaio 2018	Scala: 1:25.000	Formato: A1+
RESPONSABILE TECNICO: Dott. Ing. Massimo Sartorelli			A1.S2.4 Rev 01
PROGETTAZIONE: Dott. Ing. Massimo Sartorelli Dott. Agr. Alessia Manicone Dott. ssa Chiara Luvé			 Via Repubblica n.1 21020 - Varano Borghi (VA) tel.: +39 0332.961097 fax: +39 0332.961162 info@graia.eu