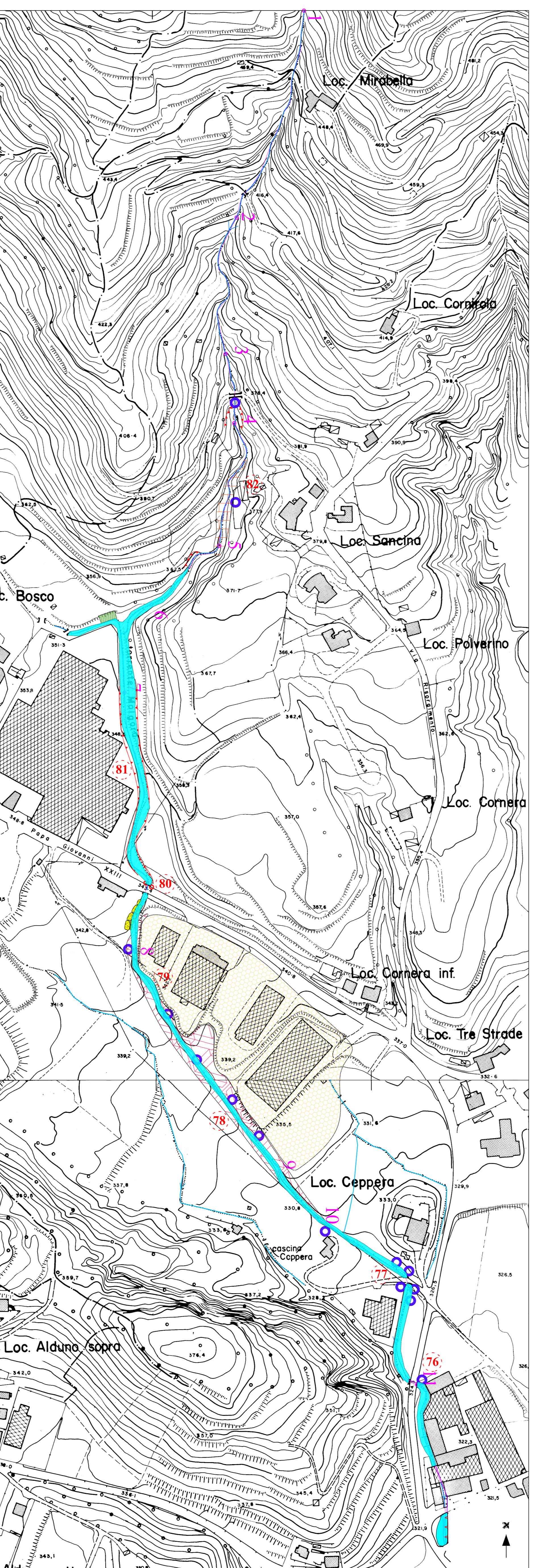
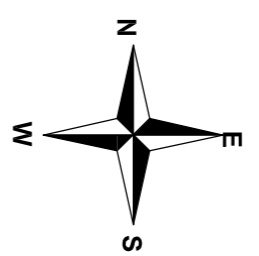


- LEGENDA
- Esondazione eccezionale novembre 2002
 - Substrato roccioso massoso
 - Terreno di riparo
 - Area fortemente degradata per deposito di materiale di vario genere lungo lo sposta ponte con separazione fra caratterizzazioni da alcuni metri e successivi all'altro
 - Scarico in alveo
 - Scogliera eruttiva
 - Tubazione figurata in sponda sinistra lesionata in molteplici punti
 - Erosione di sponda
 - Erosione spalla ponte
 - Muretto in c/a
 - Infradimensione dei disegni e dei disegni anomala - Numero esatto di riferimento
 - Tracciato profilo longitudinali con punti quotati fondo alveo del Torrente Molgora



Distacco perpend. (m)	206,84	138,98	62,30	123,60	89,78	98,38	247,74	251,26	214,88	127,58		
Distanza progressiva (m)	0,0	48,205	544,46	409,76	533,36	623,14	751,52	969,26	1220,52	1273,34	1487,92	1615,48
Pendenza Alveo	29%	21%	15%	8%	6,6%	6%	4%	4%	3,7%	2,5%	2,5%	
Quota sponda destra (m)	420,00	410,00	380,00	370,00	360,00	354,00	350,00	340,00	330,00	328,00	323,00	321,00
Punti sporgenti in Alveo	1	2	3	4	5	6	7	8	9	10	11	12

Indice R.C.E. - 2	Valore	Spazio sinistra	Spazio destra	Spazio sinistra	Spazio destra	Spazio sinistra	Spazio destra
Valore R.C.E. - 2	Spazio sinistra	Spazio sinistra	Spazio sinistra	Spazio sinistra	Spazio sinistra	Spazio sinistra	Spazio sinistra
Valore R.C.E. - 2	Spazio destra	Spazio destra	Spazio destra	Spazio destra	Spazio destra	Spazio destra	Spazio destra
Valore R.C.E. - 2	Spazio sinistra	Spazio sinistra	Spazio sinistra	Spazio sinistra	Spazio sinistra	Spazio sinistra	Spazio sinistra
Valore R.C.E. - 2	Spazio destra	Spazio destra	Spazio destra	Spazio destra	Spazio destra	Spazio destra	Spazio destra
Valore R.C.E. - 2	Spazio sinistra	Spazio sinistra	Spazio sinistra	Spazio sinistra	Spazio sinistra	Spazio sinistra	Spazio sinistra
Valore R.C.E. - 2	Spazio destra	Spazio destra	Spazio destra	Spazio destra	Spazio destra	Spazio destra	Spazio destra

CLASSE	RIFLETTORE	QUANTITÀ	COLORE
I	201-300	verde	verde
II	301-400	giallo	giallo
III	401-500	rosso	rosso
IV	501-600	blu	blu
V	601-700	arancione	arancione
VI	701-800	grigio	grigio
VII	801-900	verde scuro	verde scuro
VIII	901-1000	verde	verde
IX	1001-1100	verde	verde
X	1101-1200	verde	verde
XI	1201-1300	verde	verde
XII	1301-1400	verde	verde
XIII	1401-1500	verde	verde
XIV	1501-1600	verde	verde
XV	1601-1700	verde	verde
XVI	1701-1800	verde	verde
XVII	1801-1900	verde	verde
XVIII	1901-2000	verde	verde

GEOM. ANET
 Geologia applicata, Geomorfologia, Idrogeologia, Geologia Ambientale, Pianificazione Territoriale
 Via Edison 8/6c, 20087 Osnago (LC) tel/fax 039.878701
 Fax 039.878701
 E-Mail: geom@anet.it anet@anet.it anet@anet.it

OSVAGO, CERNUSCO LOMBARDONE, MERATE, OLGIATE MOLGORA, S. MARIA HOE, COLLE BRIANZA
PROVINCIA DI LECCO
PROGETTO ESECUTIVO
PER LA RIQUALIFICAZIONE AMBIENTALE DEL TORRENTE MOLGORA NEI TERRITORI COMUNALI DI OSVAGO, CERNUSCO L., MERATE, OLGIATE MOLGORA, S. MARIA HOE, COLLE BRIANZA (LC)

Zona Geol. Ambientale Pavesi
 Zona Geol. Ambientale Pavesi

CARTA DEL RILIEVO GEOMORFOLOGICO DI DETTAGLIO INDIVIDUAZIONE ZONE IN ALLUVIONE ORDINARIA ED ECCEZIONALE (NOVEMBRE 2002) COMUNE DI SANTA MARIA HOE PROFILO LONGITUDINALE E ORTOGONALE TECNICO
APRILE 2008 **SCALA 1:2.000** **TAVOLA 3D**