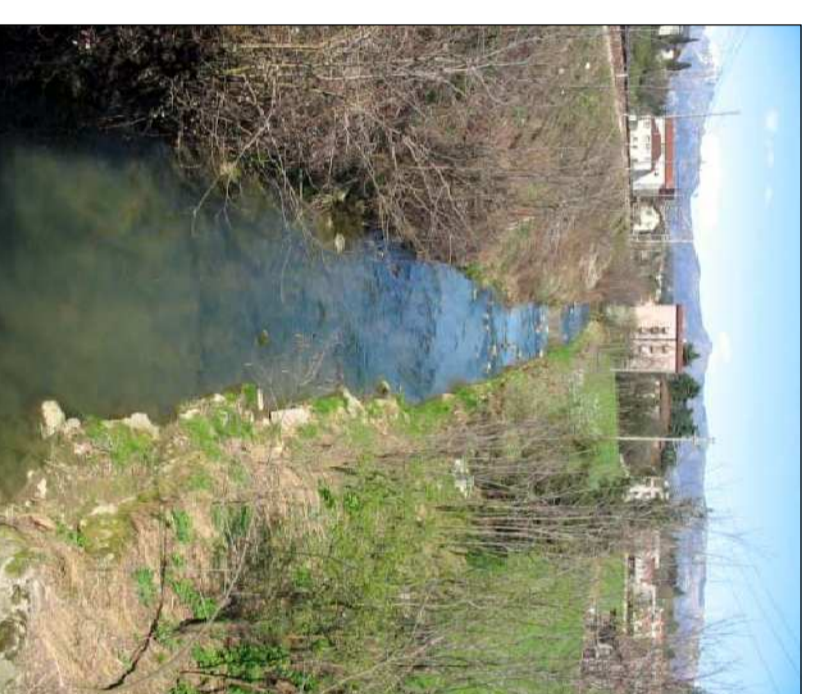
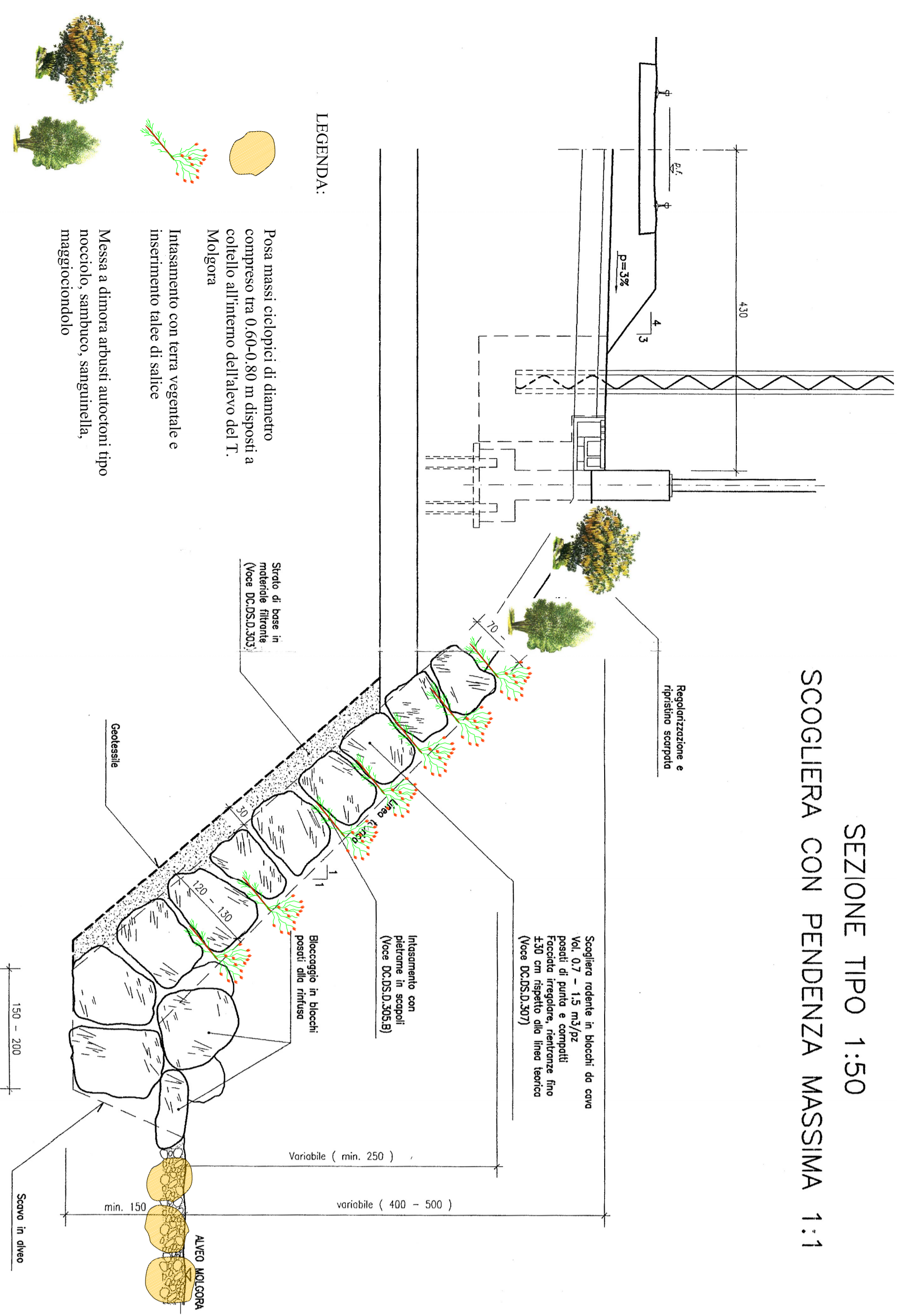
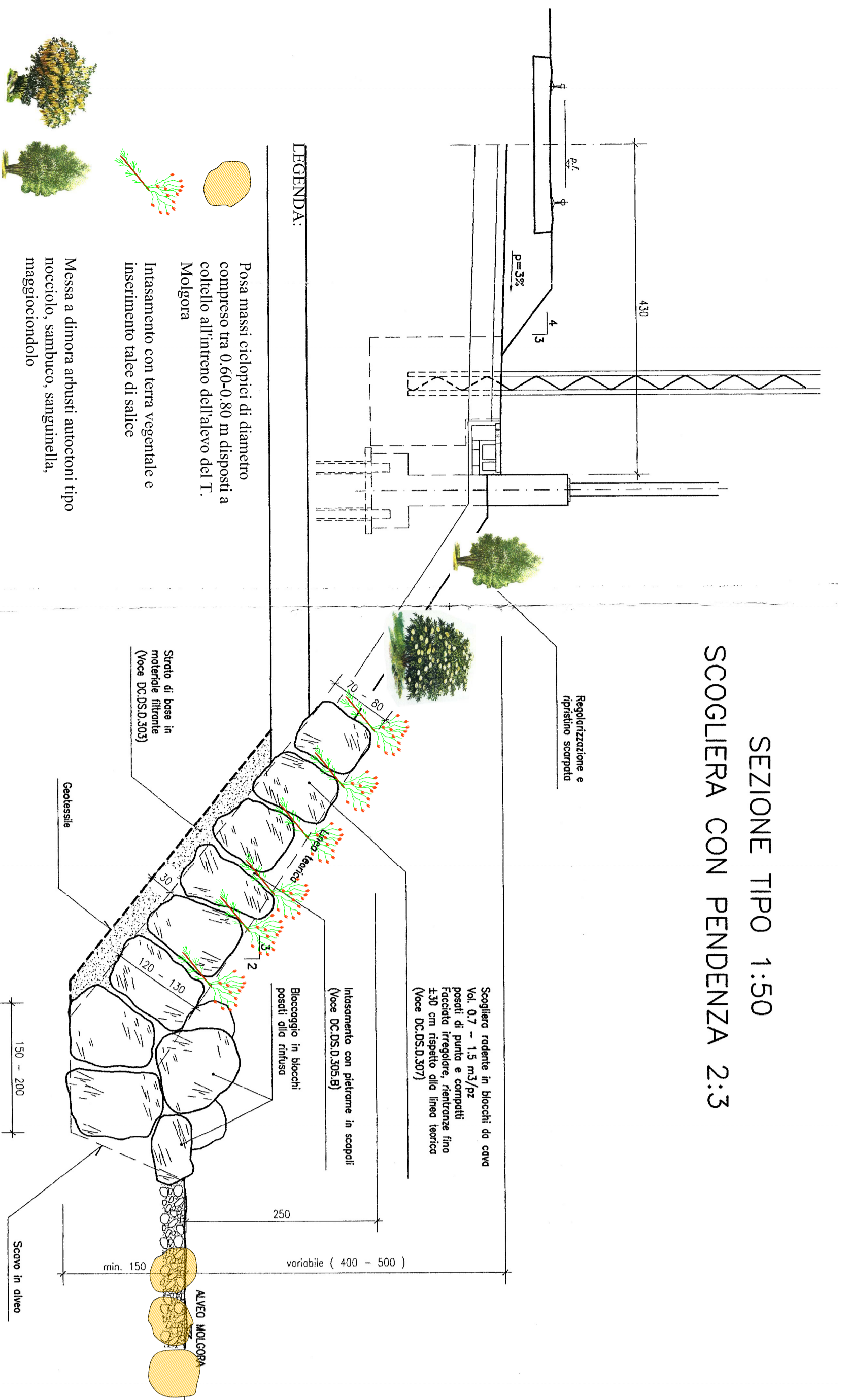


SEZIONE TIPO 1:50  
SCOGLIERA CON PENDENZA MASSIMA 1:1



SEZIONE TIPO 1:50  
SCOGLIERA CON PENDENZA 2:3



GEOPLANET

Geologia applicata, Generecchia, Litogeologia Geologia Ambientale, Pianificazione Territoriale  
Pianificazione Urbanistica, Urbanistica, Urbanistica, Urbanistica, Urbanistica, Urbanistica  
Pianificazione Urbanistica, Urbanistica, Urbanistica, Urbanistica, Urbanistica, Urbanistica  
Pianificazione Urbanistica, Urbanistica, Urbanistica, Urbanistica, Urbanistica, Urbanistica  
E-Mail: [geoplanet@geoplanet.it](mailto:geoplanet@geoplanet.it) [studio@geoplanet.it](mailto:studio@geoplanet.it)

**OSNAGO, CERNUSCO LOMBARDO,  
MERATE, OLGIATE MOLGORA,  
S. MARIA HOE, COLLE BRIANZA**

**PROVINCIA DI LECCO**

**PROGETTO ESECUTIVO  
PER LA RIQUALIFICAZIONE AMBIENTALE  
DEL TORRENTE MOLGORA NEI  
TERRITORI COMUNALI DI OSNAGO,  
CERNUSCO L., MERATE, OLGIATE MOLGORA,  
S. MARIA HOE, COLLE BRIANZA (LC)**

Dati Geol. Municipio Pavesi

Direttore Geol. Maurizio Pavesi

TERRITORIO COMUNALE DI CERNUSCO LOMBARDO  
SEZIONI DI PROGETTO - INTERVENTI IN FASE DI REALIZZAZIONE  
DALLE FERROVIE DELLO STATO

APRILE 2008

SCALA 1:50

TAVOLA 3D