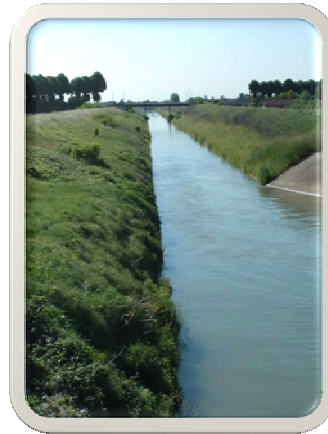


Crema
26 febbraio 2008

Settori Idrografici del Creмасco

dott. agr.
Giambattista Merigo
Studio Agriter



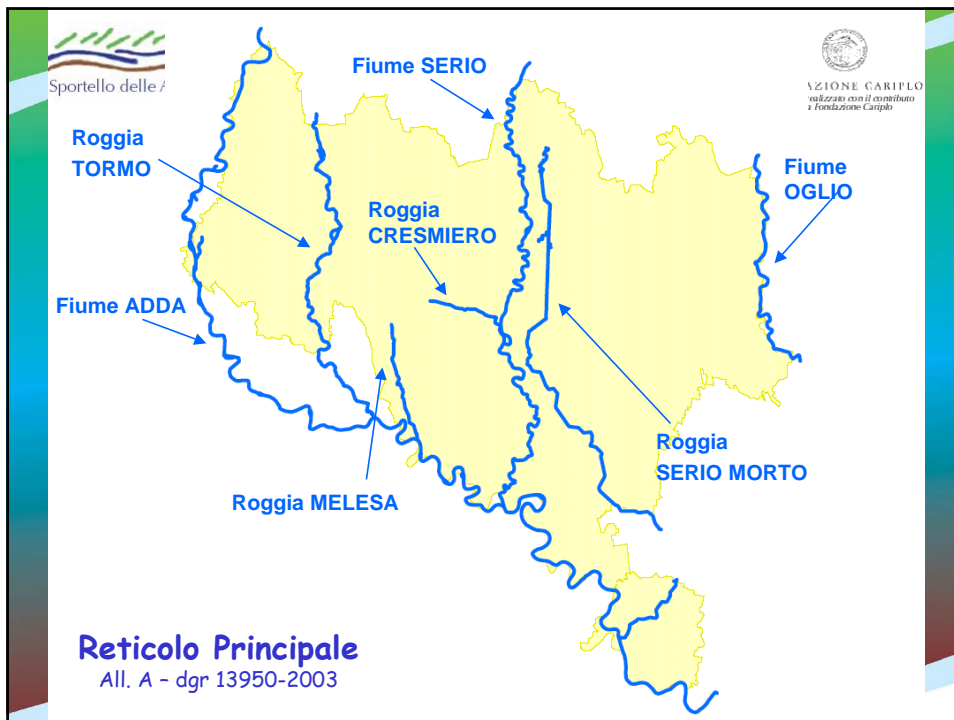
IDROGRAFIA SUPERFICIALE DEL CREMASCO

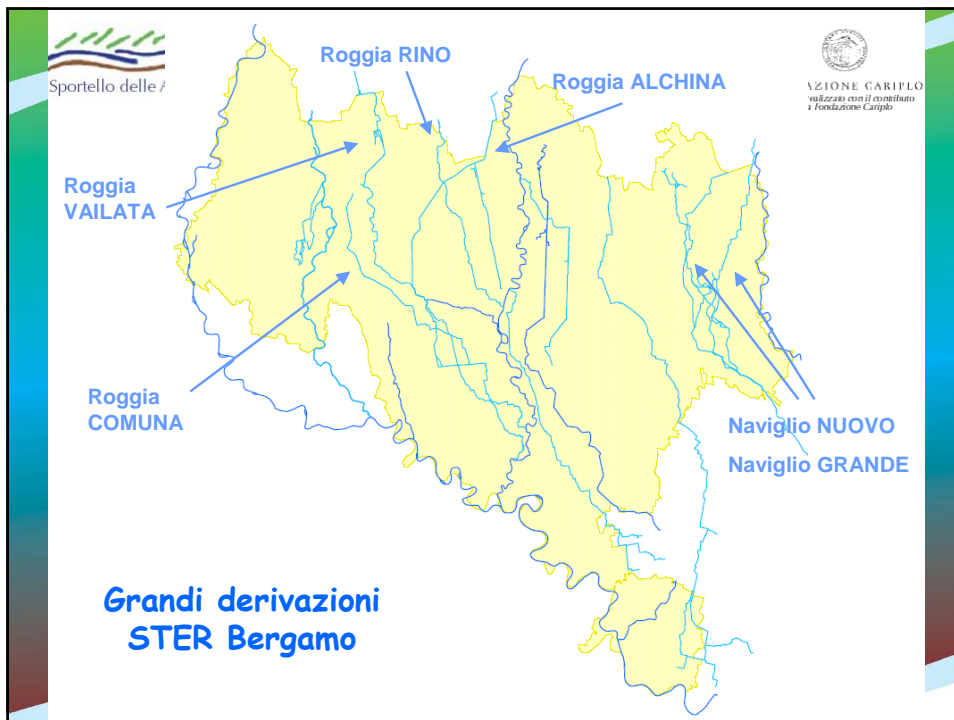
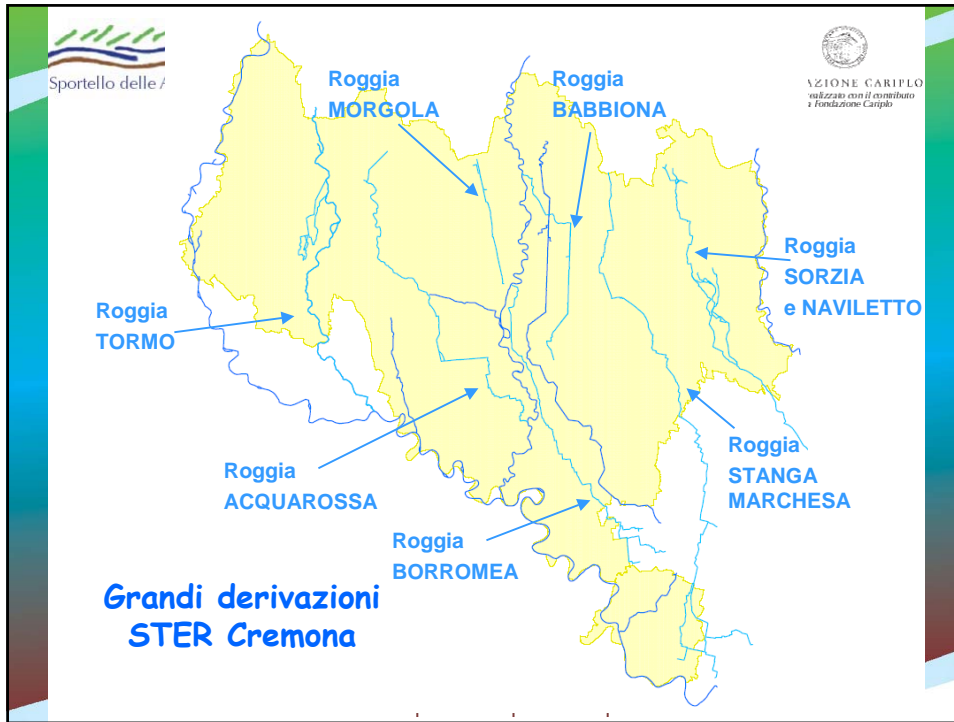
Sistema idrogeologico complesso

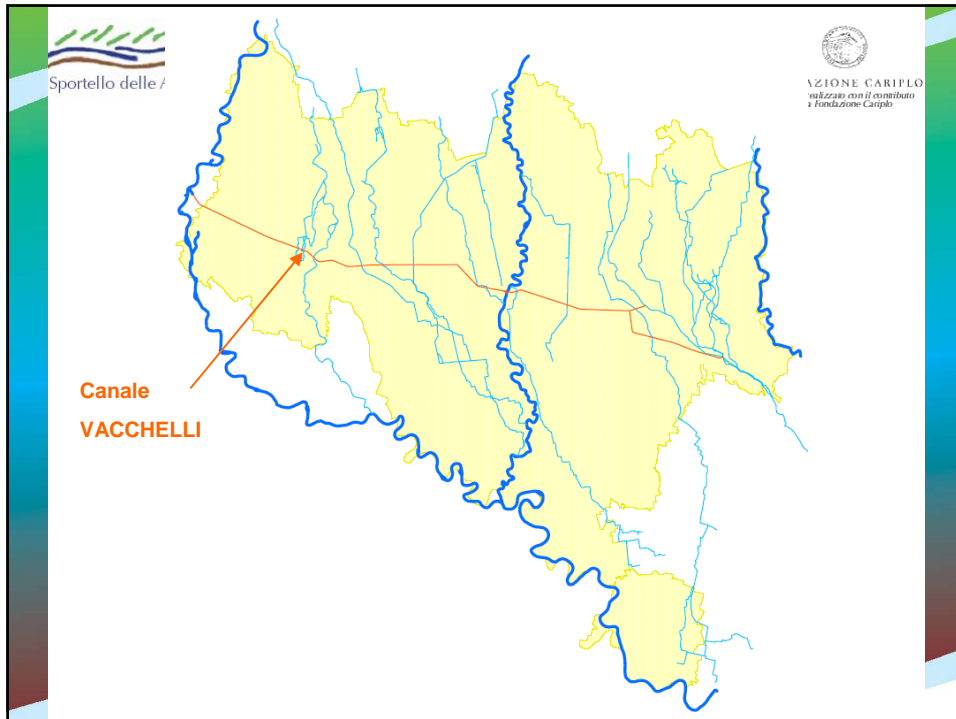
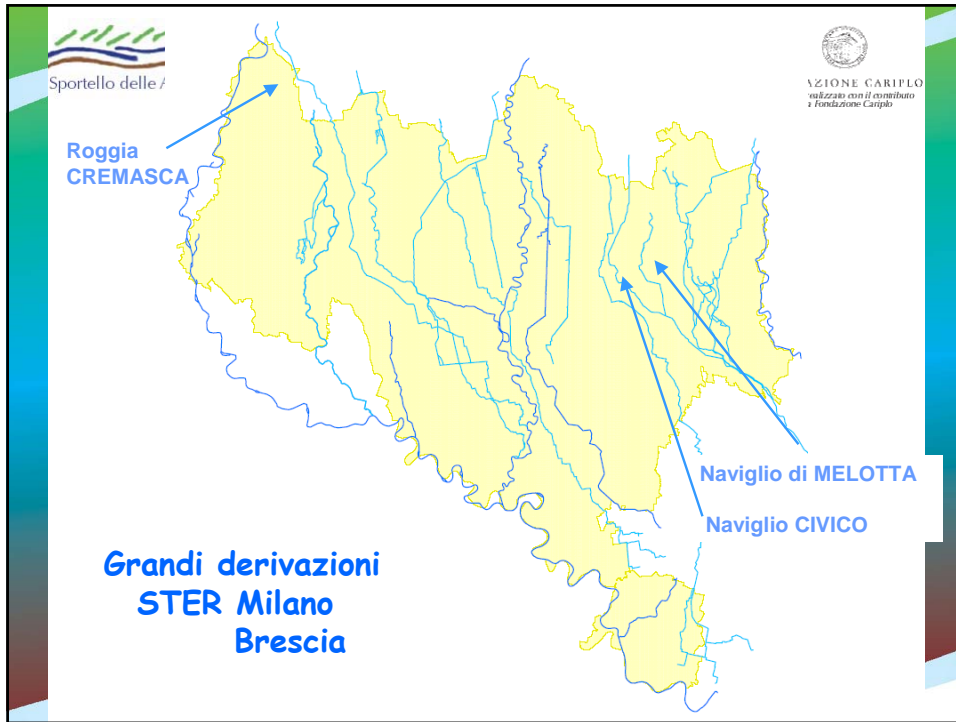
La falda è prossima alla superficie topografica

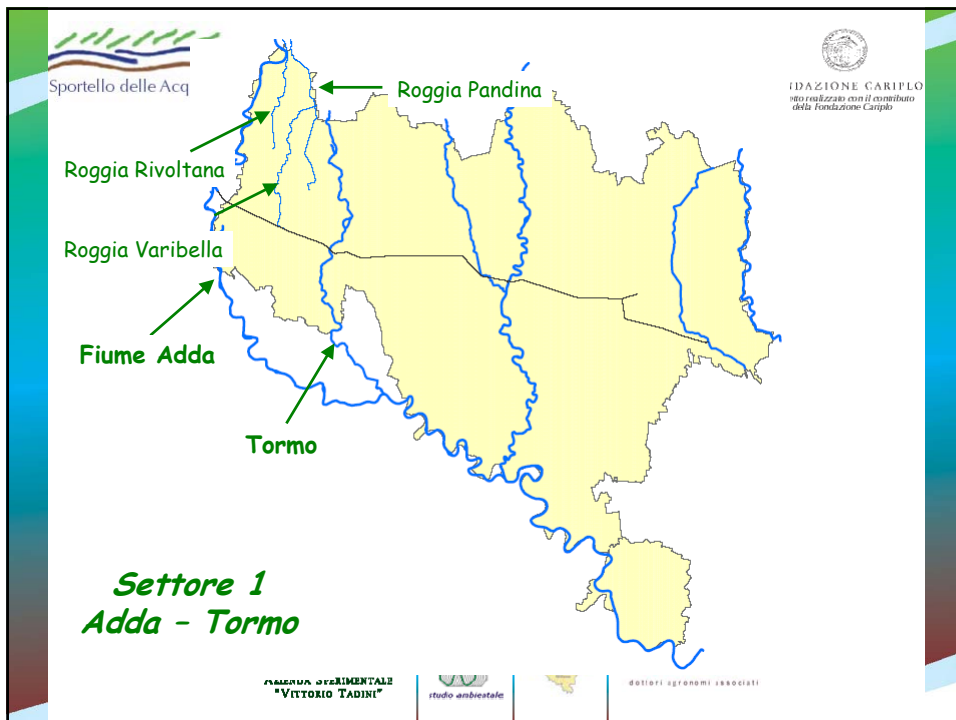
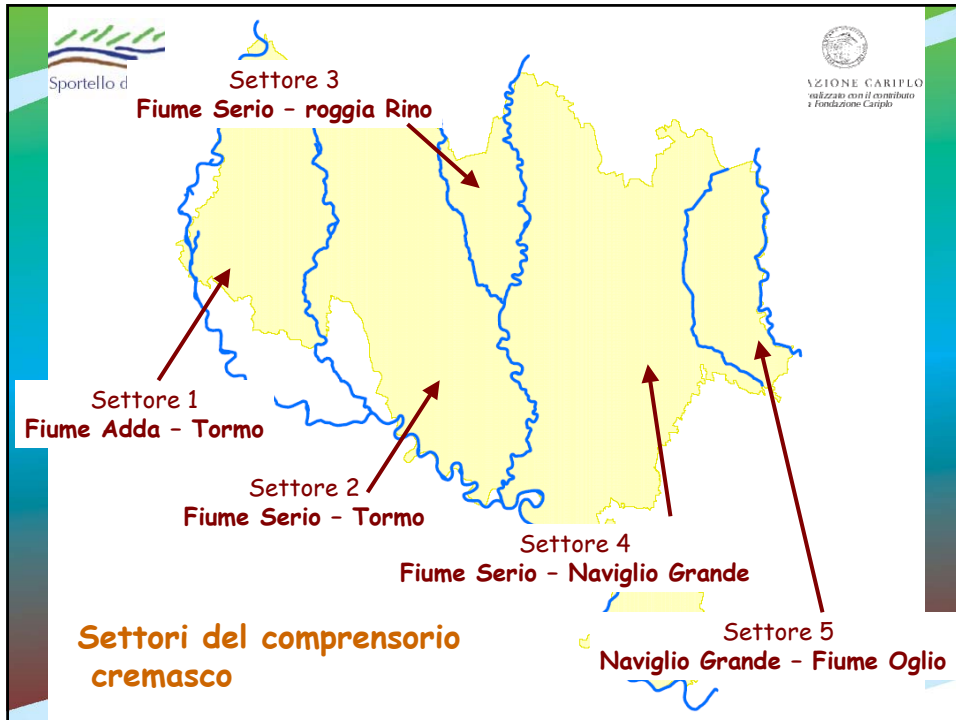
Buona parte della rete di antica irrigazione fa capo ai FONTANILI

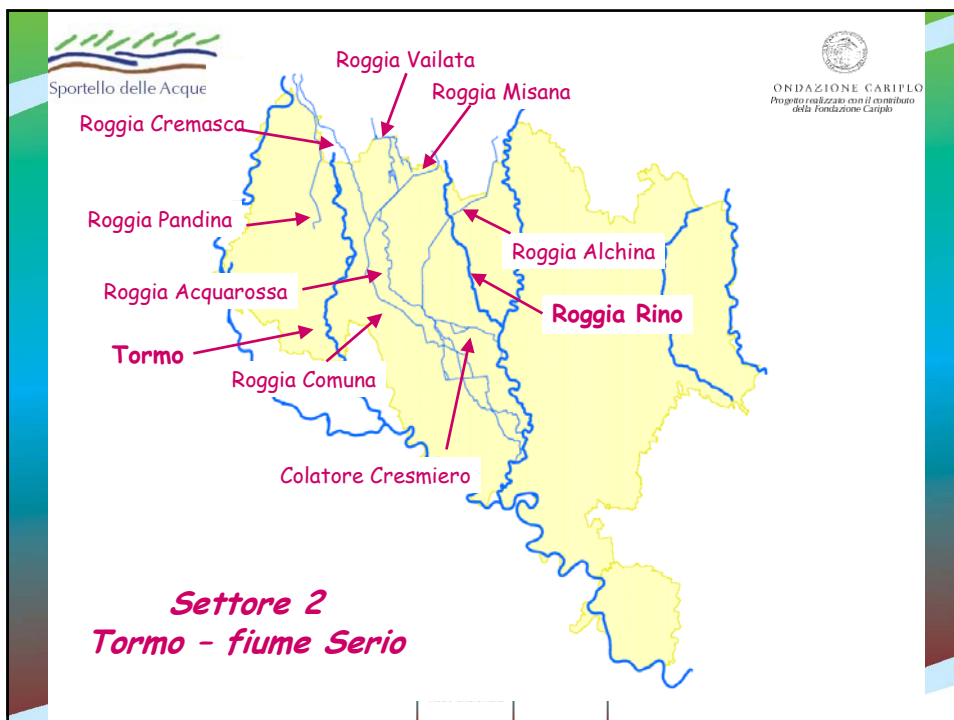
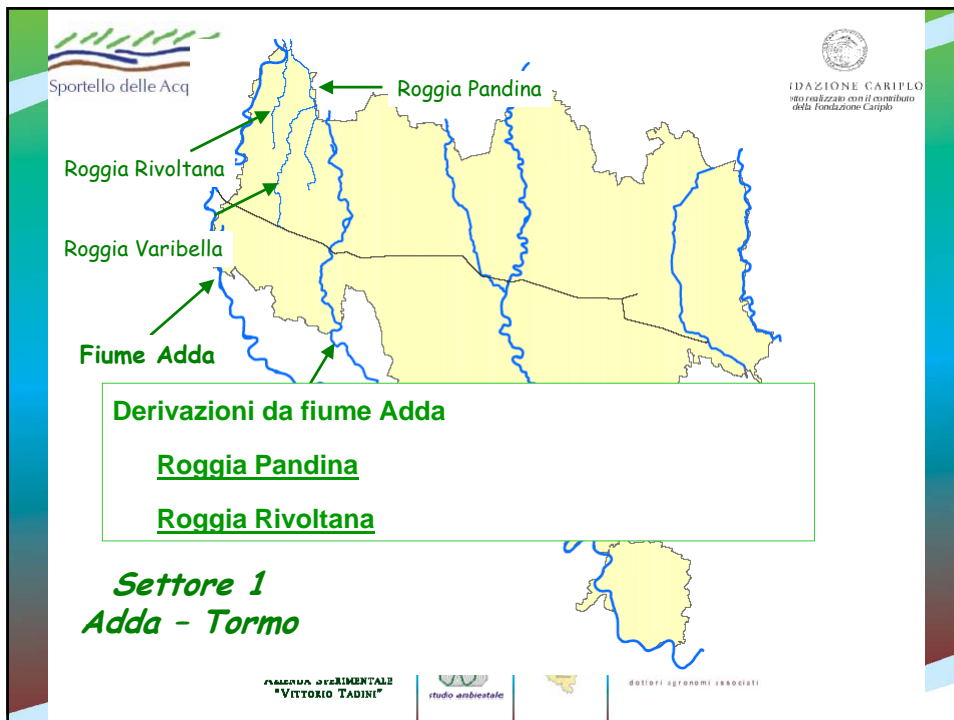
*Le acque dei fontanili, nella zona alla destra idrografica del Serio,
si raccolgono in un'area ribassata denominata "Moso" di Crema,
per poi defluire verso est fino a raggiungere il Serio*











r. Acquarossa

nasce da fontanili di torlino V. e Pieranica

distribuisce acque irrigue con bocchelli (Capergnanica, Ripalta Cremasca e Credera)

depressione del Moso

interessa territori di Crema, Cremosano, Trescore Cremasco

interventi di bonifica (Colatore Cresmiero, che sfocia nel fiume Serio)

r. Alchina

nasce da fontanili del bergamasco

durante il suo corso da' origine a numerose rogge e uno dei suoi rami si getta in roggia Comuna a Ripalta Cremasca

il ramo principale sfocia nella roggia Acqua Rossa

ONDAZIONE GARIFLO
Progetto realizzato con il contributo della Fondazione Cariplo

r. Comuna

deriva da fiume Adda con canale Retorto, da cui si originano la r. Cremasca e la r. Pandina;

la r. Cremasca riceve le acque da r. Vailata (che deriva da Adda tramite r. Misana)

la r. Cremasca, dopo confluenza con r. Misana diventa r. Comuna

presso Crema dalla r. Comuna derivano il Bocchello di Chieve e il bocchello di Capergnanica

la r. Comuna serve per irrigazione Ombriano, Credera, Ripalta Cr. E Moscazzano

scarica nel Serio a Montodine

distribuisce acque irrigue con bocchelli (Crema, Capergnanica e Ripalta Cremasca)

si immette in fiume Serio a Montodine

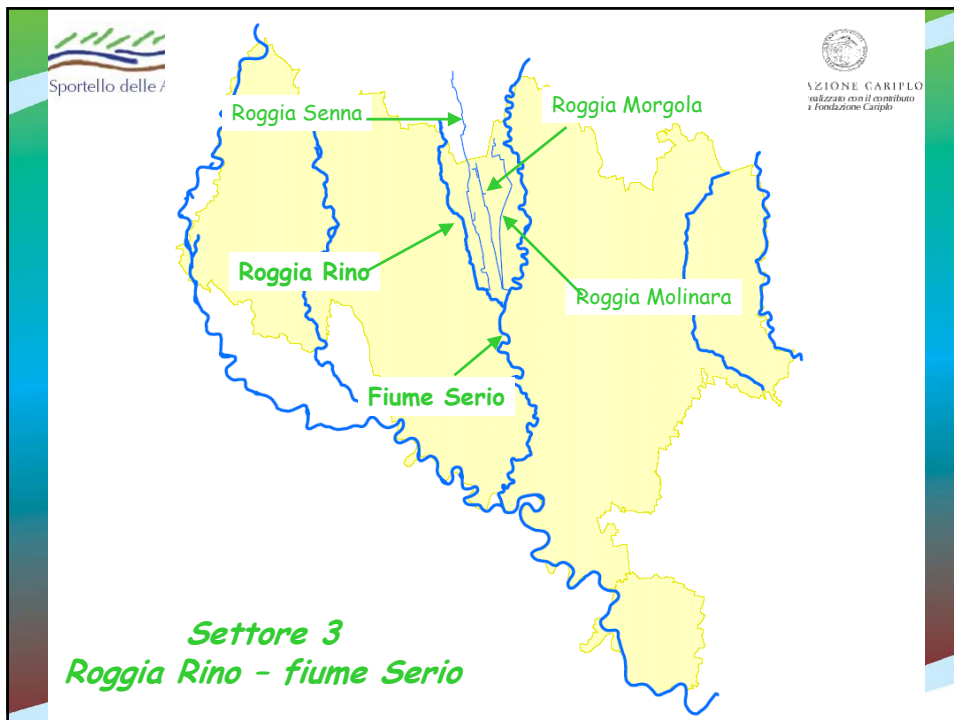
Sportello delle Acque

Roggia Vailata

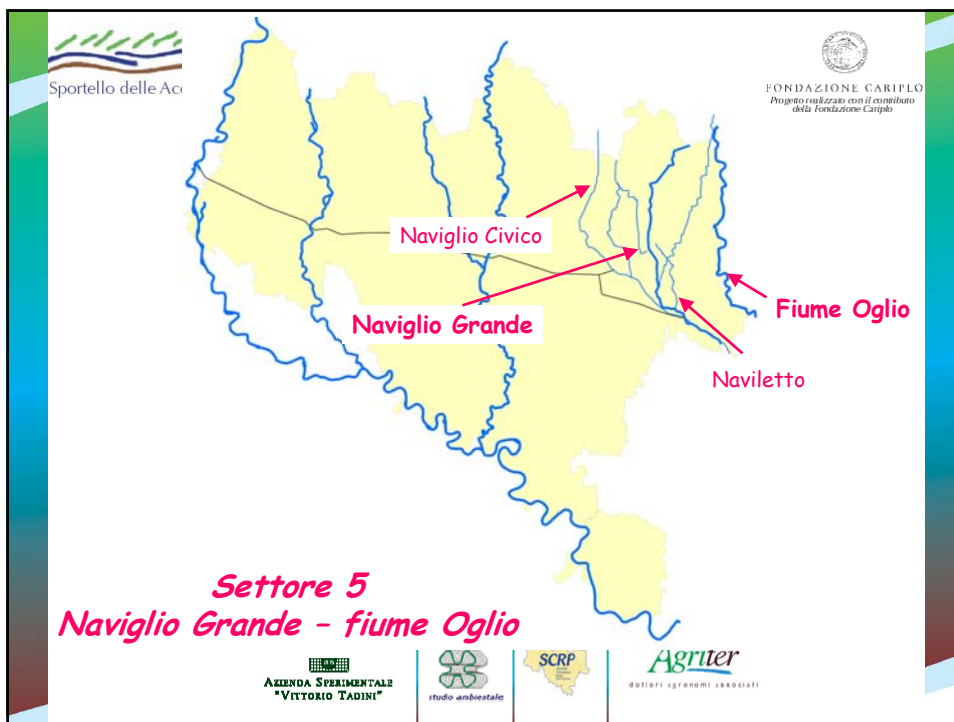
Roggia Misana

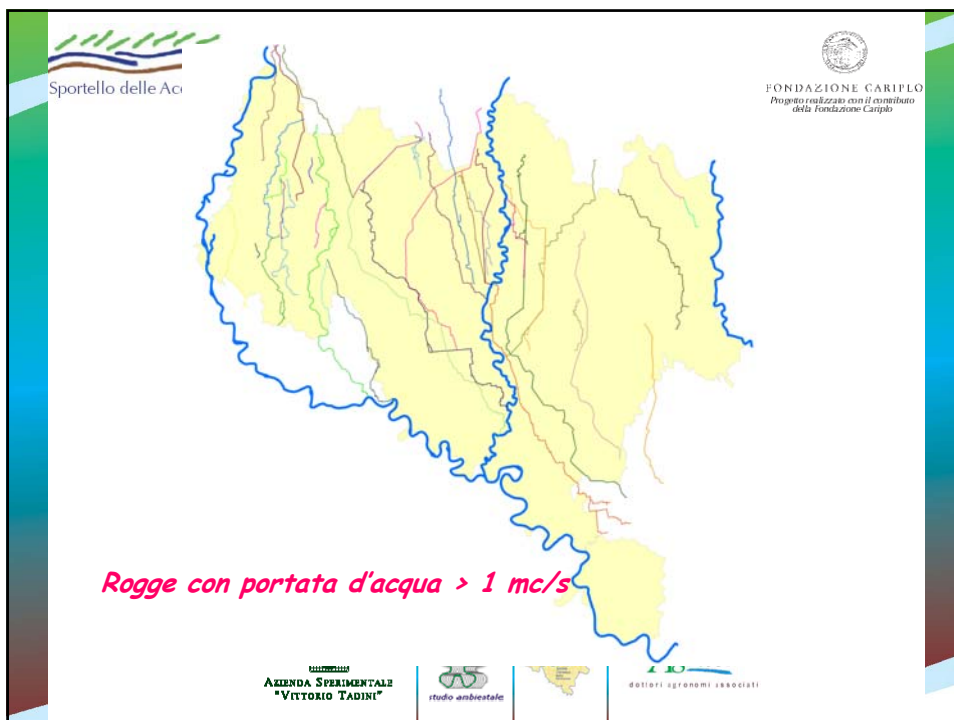
Roggia Cremasca

ONDAZIONE GARIFLO
Progetto realizzato con il contributo della Fondazione Cariplo







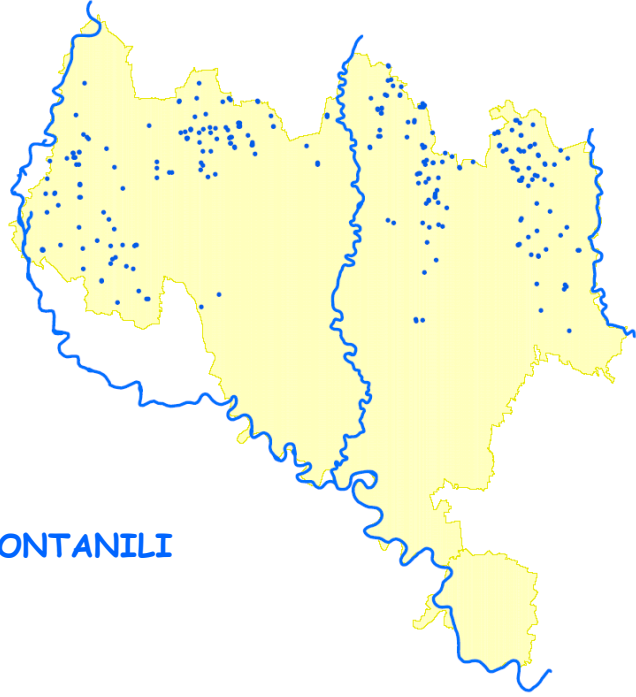




Sportello delle /



AZIONE CARIPLO
realizzata con il contributo
di Fondazione Cariplo



FONTANILI