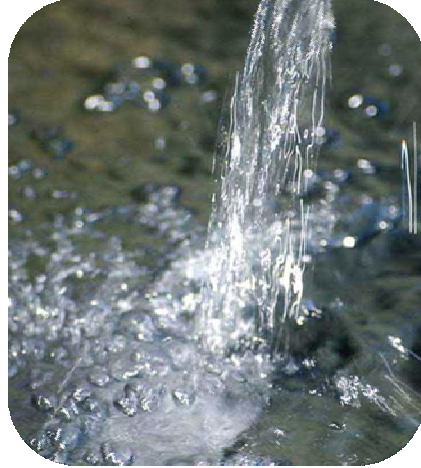


Crema
26 febbraio 2008

Strumenti informatici per la divulgazione

ing. Alessandra Gipponi
Studio Agriter



Progetto

Innovazione tecnologica e
assistenza tecnica

per l'integrazione delle conoscenze
sulle reti idriche del territorio cremasco

*finalizzate alla gestione dei servizi idrici integrati e
delle utenze irrigue*



Sportello delle Acque

www.sportelloacquecrema.it

FONDAZIONE CARIFLO
Progetto realizzato con il contributo della Fondazione Cariplo

home

progetto Cariplo
corsi di formazione
seminari

chi siamo

registrazione

il portale cartografico è disponibile solo per gli utenti registrati

I Finalisti
 La necessità di salvaguardare le risorse idriche, di ridurre il consumo di acqua e di migliorare la gestione del sistema idrico, comporta la gestione del patrimonio idrico.
 Al fine di raggiungere un consumo appropriato, è necessario adottare strategie di risparmio per tutti gli utenti.
 Le norme normative europee, in vigore a questo scopo il regolamento (CE) n. 1764/2000, impone una conoscenza delle risorse idriche, quindi dei corsi d'acqua superficiali del territorio.
 In quest'ottica l'intervento in progetto è finalizzato all'analisi, alla pianificazione e alla gestione integrata delle risorse idriche superficiali del territorio cremasco mediante la messa a punto di uno strumento operativo di consultazione e pianificazione informatizzata dei dati relativi alla rete idrica.
 Il progetto prevede inoltre di realizzare corsi di acqua e dei corridoi ecologici agricoli e forestali, corsi educativi, divulgativi e formativi.

Ente promotore
 AZIENDA Sperimentale "VITTORIO TADINI"

SCRP
 Istituto ambientale

Agriter
 SOCIETÀ AGRICOLA ASSOCIATI

Sportello delle Acque

www.sportelloacquecrema.it

FONDAZIONE CARIFLO
Progetto realizzato con il contributo della Fondazione Cariplo

Raccolta norme

Links utili

Area riservata

Ultime notizie

Le Acque
 L'integrazione delle competenze sulle reti idriche dei servizi idrici interni e delle utenze irrigue

Raccolta norme
 Link utili

Area riservata
 Nome e Cognome
 Password
 Login Reset

Ultime notizie
 09/01/2004
 11/09/2007
 Corsi di Alta Formazione
 Metodologie
 Convegno

Ente promotore
 AZIENDA Sperimentale "VITTORIO TADINI"

SCRP
 Istituto ambientale

Agriter
 SOCIETÀ AGRICOLA ASSOCIATI

Sportello delle Acque

www.sportelloacquecrema.it

FONDAZIONE CARIPLO
Progetto realizzato con il contributo della Fondazione Cariplo

home

FINALITA' E OBIETTIVI

- Salvaguardare le risorse idriche
- Riqualificare ecosistemi
- Ridurre rischi idraulici
- Garantire uso plurimo dell'acqua
- Analisi, pianificazione, gestione integrata e partecipata
- Valorizzazione di valenze naturalistiche e aspetti turistico-educativi

AZIENDA Sperimentale "VITTORIO TADINI"

istituto ambientale

SCRIP

Agriiter

DOTTORI agronomi ASSOCIATI

Sportello delle Acque

www.sportelloacquecrema.it

FONDAZIONE CARIPLO
Progetto realizzato con il contributo della Fondazione Cariplo

Progetto Cariplo

sintesi del progetto

BREVE DESCRIZIONE:

Costruire un metodo efficace di acquisizione delle conoscenze complessive del sistema idrico cremasco con data base moderno

AZIENDA Sperimentale "VITTORIO TADINI"

istituto ambientale

SCRIP

Agriiter

DOTTORI agronomi ASSOCIATI

Sportello delle Acque

FONDAZIONE CARIPLO
Progetto realizzato con il contributo della Fondazione Cariplo

http://www.sportelloacquecrema.it/ - Microsoft Internet Explorer

Indirizzo http://www.sportelloacquecrema.it/

Progetto Cariplo

analisi del bisogno

Assenza di un piano conoscitivo integrato della rete idrica delle acque superficiali

Il portale cartografico è disponibile solo per gli utenti registrati.

Fondazione Cariplo

Ente promotore
Azienda sperimentale "Vittorio Tadini"

Partners
SCRP
Agriter
Istituto ambientale

Ultime notizie
08/01/2008 Coni di Alfa
11/04/2007 Fondazione
Natale
comunque

AZIENDA Sperimentale "VITTORIO TADINI"

istituto ambientale

SCRP

Agriter
BOTTEGGI AGRONOMI ASSOCIATI

Sportello delle Acque

FONDAZIONE CARIPLO
Progetto realizzato con il contributo della Fondazione Cariplo

http://www.sportelloacquecrema.it/ - Microsoft Internet Explorer

Indirizzo http://www.sportelloacquecrema.it/

Progetto Cariplo

Piano d'intervento

NATURA E OBIETTIVI DEL PROGETTO

Analisi, pianificazione e gestione integrata e partecipata delle acque superficiali

Creazione di una banca dati

Creazione di strumento operativo di consultazione

MODALITA' DI REALIZZAZIONE DELL'INTERVENTO

10 steps

STRUMENTI IMPIEGATI

UTENZA SERVITA

Il portale cartografico è disponibile solo per gli utenti registrati.

Fondazione Cariplo

Ente promotore
Azienda sperimentale "Vittorio Tadini"

Partners
SCRP
Agriter
Istituto ambientale

Ultime notizie
08/01/2008 Coni di Alfa
11/04/2007 Fondazione
Natale
comunque

AZIENDA Sperimentale "VITTORIO TADINI"

istituto ambientale

SCRP

Agriter
BOTTEGGI AGRONOMI ASSOCIATI

Sportello delle Acque

FONDAZIONE CARIPLO
Progetto realizzato con il contributo della Fondazione Cariplo

http://www.sportelloacquecrema.it/ - Microsoft Internet Explorer

Indirizzo http://www.sportelloacquecrema.it/

Progetto Cariplo

Risultati attesi

- Conoscenza dettagliata e capillare del sistema idrico
- Proporre soluzioni di gestione plurima, di prevenzione del rischio idraulico
- Divulgare i dati territoriali rilevati

Il portale cartografico è disponibile solo per gli utenti registrati.

Partners

Ente promotore
Azienda sperimentale "Vittorio Tadini"

Partners

SCRIP
Agriter
Istituto Ambientale

Ultime notizie

08/01/2008	Corsi di Alta Formazione
11/04/2007	Naturale convegno

AZIENDA SPERIMENTALE "VITTORIO TADINI"

Istituto Ambientale

SCRIP

Agriter
BOTOLI AGRONOMI ASSOCIATI

Sportello delle Acque

FONDAZIONE CARIPLO
Progetto realizzato con il contributo della Fondazione Cariplo

http://www.sportelloacquecrema.it/ - Microsoft Internet Explorer

Indirizzo http://www.sportelloacquecrema.it/interno/formazione.asp

Corsi di Formazione

Edizioni dei corsi
Depliant
Scheda di iscrizione

I CORSI SONO APERTI A N. 15 PARTECIPANTI per ogni edizione.
La partecipazione ai corsi è gratuita.

[depliant]

Partners

Ente promotore
Azienda sperimentale "Vittorio Tadini"

Partners

SCRIP
Agriter
Istituto Ambientale

Ultime notizie

08/01/2008	Corsi di Alta Formazione
11/04/2007	Naturale convegno

AZIENDA SPERIMENTALE "VITTORIO TADINI"

Istituto Ambientale

SCRIP

Agriter
BOTOLI AGRONOMI ASSOCIATI

Sportello delle Acque

FONDAZIONE CARIFLO
 Progetto realizzato con il contributo della Fondazione Cariplo

seminari

**Convegno del 20.10.2006
 Documentazione**

AZIENDA Sperimentale "VITTORIO TADINI" | studio ambientale | SCRP | Agriter
 DOTTORI AGRONOMI ASSOCIATI

Sportello delle Acque

FONDAZIONE CARIFLO
 Progetto realizzato con il contributo della Fondazione Cariplo

Chi siamo

**Azienda Sperimentale Vittorio Tadini
 SCRP
 Agriter – dottori agronomi associati
 Studio Ambientale**

AZIENDA Sperimentale "VITTORIO TADINI" | studio ambientale | SCRP | Agriter
 DOTTORI AGRONOMI ASSOCIATI

Sportello delle Acque

FONDAZIONE CARIFLO
 Progetto realizzato con il contributo della Fondazione Cariplo

registrazione

Inserimento dati per poter accedere all'area riservata

Operazione completata

AZIENDA SPERIMENTALE "VITTORIO TADINI" | studio ambientale | SCRP | Agriter

Sportello delle Acque

FONDAZIONE CARIFLO
 Progetto realizzato con il contributo della Fondazione Cariplo

Raccolta norme

Europee
 Nazionali
 Regione Lombardia

area riservata

Operazione completata

AZIENDA SPERIMENTALE "VITTORIO TADINI" | studio ambientale | SCRP | Agriter

Sportello delle Acque

FONDAZIONE CARIPLO
 Progetto realizzato con il contributo della Fondazione Cariplo

http://www.sportelloacquecrema.it/inter/link_utili.asp - Microsoft Internet Explorer

Indirizzo http://www.sportelloacquecrema.it/inter/link_utili.asp

Nessuna frode rilevata

Sportello delle Acque
 Innovazione tecnologica e assistenza tecnica per l'integrazione delle conoscenze sulle reti idriche del territorio cremasco finalizzate alla gestione dei servizi idrici integrati e delle utenze irregue

I Link utili

In questa pagina sono riportati i link ad alcuni siti di interesse

- Regione Lombardia
- Provincia di Cremona

Forma di login: Password:
 Login Reset

Ultime notizie

08/11/2009 Corsi di Alta Formazione
 11/04/2007

Partners

Fondazione Cariplo

Ente promotore

www.scrp.it
 www.cremascocarbide.it
 info@scrp.it

www.agriter.it
 info@agriter.it

www.istitutoambientale.it
 info@istitutoambientale.it

AZIENDA Sperimentale "VITTORIO TADINI"

istituto ambientale

SCRP

Agriter
 SOCIETÀ AGRONOME ASSOCIATI

Sportello delle Acque

FONDAZIONE CARIPLO
 Progetto realizzato con il contributo della Fondazione Cariplo

http://www.sportelloacquecrema.it/inter/soi/dettaglio.asp?id=27 - Microsoft Internet Explorer

Indirizzo http://www.sportelloacquecrema.it/inter/soi/dettaglio.asp?id=27

Nessuna frode rilevata

Sportello delle Acque
 Innovazione tecnologica e assistenza tecnica per l'integrazione delle conoscenze sulle reti idriche del territorio cremasco finalizzate alla gestione dei servizi idrici integrati e delle utenze irregue

I Corsi di Alta Formazione

I corsi di Alta Formazione rientrano nel progetto "Innovazione tecnologica e assistenza tecnica per l'integrazione delle conoscenze sulle reti idriche del territorio cremasco finalizzate alla gestione dei servizi idrici integrati e delle utenze irregue"

I CORSI SONO APERTI A N. 15 PARTECIPANTI

La parte

Documentazione seminari

Ultime notizie

Forma di login: Password:
 Login Reset

Partners

Fondazione Cariplo

Ente promotore

www.scrp.it
 www.cremascocarbide.it
 info@scrp.it

www.agriter.it
 info@agriter.it

www.istitutoambientale.it
 info@istitutoambientale.it

AZIENDA Sperimentale "VITTORIO TADINI"

istituto ambientale

SCRP

Agriter
 SOCIETÀ AGRONOME ASSOCIATI

Sportello delle Acque

FONDAZIONE CARIFLO
Progetto realizzato con il contributo della Fondazione Cariflo

Materiale convegno

Ultime notizie

AZIENDA Sperimentale "VITTORIO TADINI"

Istituto Ambientale

SCRP

Agriter

DOTTORI AGRONOMI ASSOCIATI

Sportello delle Acque

FONDAZIONE CARIFLO
Progetto realizzato con il contributo della Fondazione Cariflo

Area riservata

username

password

login

AZIENDA Sperimentale "VITTORIO TADINI"

Istituto Ambientale

SCRP

Agriter

DOTTORI AGRONOMI ASSOCIATI

Sportello delle Acque

FONDAZIONE CARIFLO
Progetto realizzato con il contributo della Fondazione Cariplo

Visualizza/modifica profilo utente

Accesso al PORTALE

Carte Tematiche .pdf

Area riservata

Invio suggerimenti

The screenshot shows a web browser window displaying the 'Sportello delle Acque' portal. The page has a header with the logo and navigation links. A central menu lists 'chi siamo' and 'registrazione'. Below this, there are sections for 'Visualizza il Portale Cartografico' and 'Invia i tuoi suggerimenti!'. The 'Invia i tuoi suggerimenti!' section contains a form with fields for 'Nome e Cognome (*)', 'Email (*)', 'Telefono', and 'Messaggio'. A 'Area riservata' is circled in green, and a callout points to the 'Visualizza/modifica profilo utente' link. At the bottom, there are logos for 'AZIENDA Sperimentale VITTORIO TADINI', 'studio ambientale', 'SCRIP', and 'Agriter'.

Sportello delle Acque

FONDAZIONE CARIFLO
Progetto realizzato con il contributo della Fondazione Cariplo

Area riservata

Invio di messaggio con suggerimenti e/o richieste di informazioni

This screenshot is similar to the first one but focuses on the 'Invia i tuoi suggerimenti!' form. The 'Area riservata' is circled in green. A callout points to the form with the text 'Invio di messaggio con suggerimenti e/o richieste di informazioni'. The form fields are clearly visible, and the 'Invia query' and 'Rispondi' buttons are at the bottom of the form area. The same logos are present at the bottom of the page.

**Innovazione tecnologica e
assistenza tecnica
per l'integrazione delle conoscenze
sulle reti idriche del territorio cremasco**

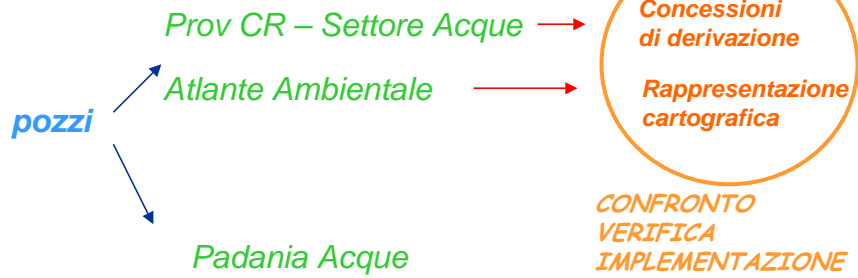
*finalizzate alla gestione dei servizi idrici integrati e
delle utenze irrigue*



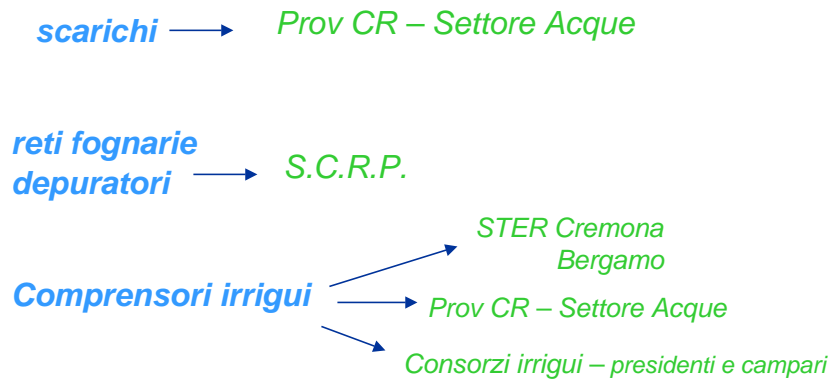
IL CICLO INTEGRATO DELLE ACQUE



Fonti dei dati e verifica



Fonti dei dati e verifica







Sportello delle Acque

Individuazione del Reticolo Idrico Normativa di riferimento



FONDAZIONE CARIPLO
Progetto realizzato con il contributo della Fondazione Cariplo

dgr 25.01.2002 n.7/7868
dgr 1.8.2003 n.7/13950

Aggiornamento con
dgr 8/5774 del 31.10.2007

Determinazione del Reticolo Idrico Principale –

Trasferimento delle funzioni relative alla polizia idraulica

Concernenti il Reticolo Idrico Minore -

Determinazione dei canoni regionali di polizia idraulica

Entro 31.12.2008

delega



Sportello delle Acque

Individuazione del Reticolo Idrico Normativa di riferimento



FONDAZIONE CARIPLO
Progetto realizzato con il contributo della Fondazione Cariplo

dgr 25.01.2002 n.7/7868
dgr 1.8.2003 n.7/13950

Determinazione del Reticolo Idrico Principale

Trasferimento delle funzioni relative alla polizia idraulica

Concernenti il Reticolo Idrico Minore -

Determinazione dei canoni regionali di polizia idraulica

Linee guida di polizia idraulica
Ddg 3 agosto 2007 n. 8943



Individuazione del Reticolo Idrico

- ✓ **Reticolo Idrico Principale** di competenza della Regione
(all. A di dgr 25.01.2002 n.7/7868 e dgr 1.8.2003 n.13950)
- ✓ **canali di bonifica e irrigui** di competenza dei Consorzi di Bonifica
(all. D di dgr 25.01.2002 n.7/7868)
- ✓ **Reticolo Idrico Minore (RIM)** di competenza locale (Comuni)
(all. B di dgr 25.01.2002 n.7/7868 e dgr 1.8.2003 n.13950)
- ✓ **Rete Irrigua Principale**
- ✓ **Rete Irrigua Secondaria**

Individuazione del RIM Reticolo Idrico Minore

Allegato B - dgr n.7/7868 del 25.01.2002 e dgr 1.8.2003 n.13950

- cartografia ufficiale (CTR 1:10.000), aerofotogrammetrico (aggiornato al 2006), cartografia catastale;
- documentazione bibliografica;
- elenco Acque Pubbliche
- Provincia Cremona → *piccole derivazioni* da acque superficiali
- STER Cremona } → *grandi derivazioni* acque superficiali
- STER Bergamo }
- differenza dei reticoli di cui all'allegato A e D della dgr n.7/7868.

Individuazione della Rete Irrigua Principale

I corsi d'acqua esclusi dal Reticolo Idrico Minore, in particolare:

- non compaiono nell'elenco delle Acque Pubbliche;
- individuati su cartografia ufficiale,
- non posseggono i requisiti di demanialità e di valenza naturalistica e strategica nella regimazione idraulica delle acque che in esse scorrono;
- esclusiva funzione irrigua locale, aziendale e interaziendale.

Individuazione della Rete Irrigua Secondaria

Tutti i corsi d'acqua esclusi dal Reticolo Idrico Minore e dalla Rete Irrigua Principale

- individuati tramite aerofotogrammetrico;
- canali di irrigazione e di colo di pertinenza aziendale.

Caratteristiche del portale:

- portale GEOGRAFICO e INFORMATIVO
- con dettaglio COMUNALE
- CONDIVISO e AGGIORNATO
- di FACILE CONSULTAZIONE
- a SERVIZIO delle ESIGENZE TECNICHE del comune



portale GEOGRAFICO e INFORMATIVO



Reticolo Idrico Minore

Componente geologica comunale

altre informazioni di corredo

con **DETTAGLIO COMUNALE**

Aerofotogrammetrico scala **1:2000**

Carta catastale scala **1:1000** **1:5000**

Ortofoto volo **IT.2000**

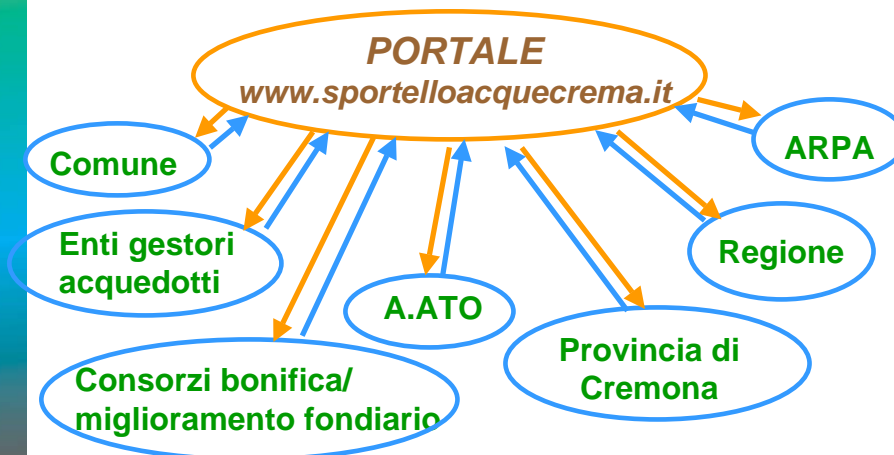
Componente geologica comunale

Reticolo Idrico Minore

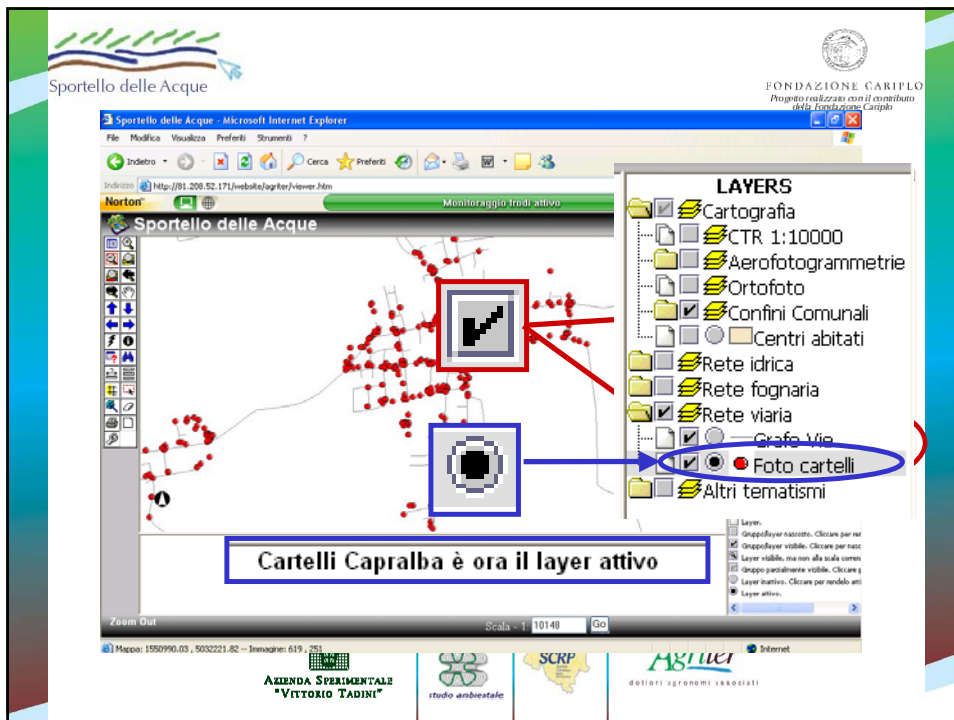
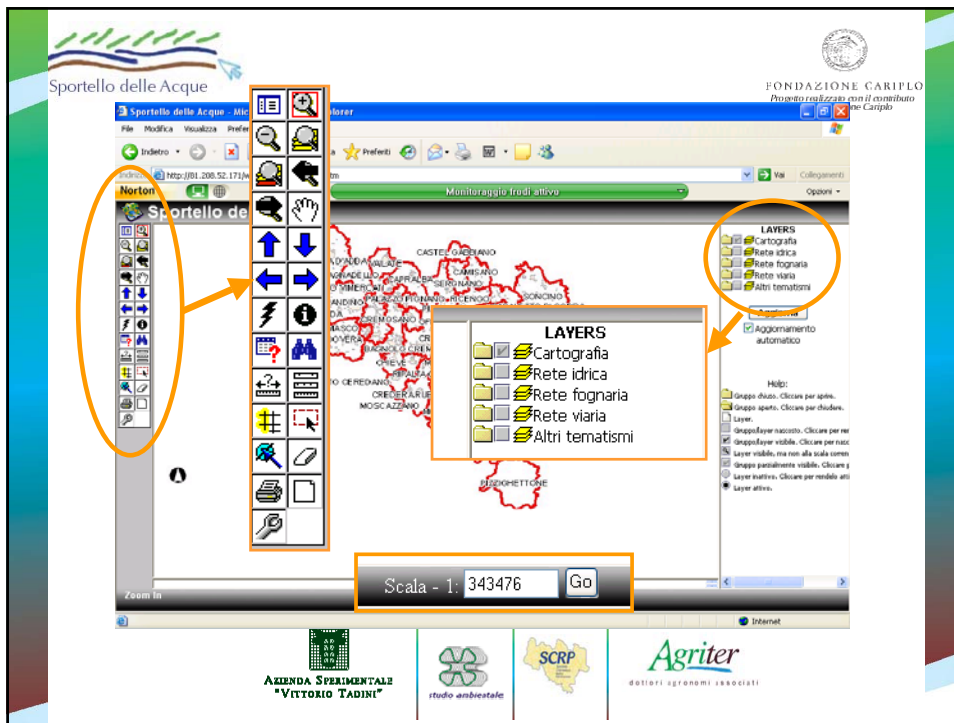
altre informazioni di corredo



CONDIVISO e AGGIORNATO







LAYERS

CARTOGRAFIA

- Cartografia
- CTR 1:10000
- Aerofotogrammetrie
- Annotazioni
- Linee
- Ortofoto
- Confini Comunali
- Annotazioni
- Linee
- Centri abitati

RETE IDRICA

- Rete idrica
- fontanili
- Pozzi
- Corsi d'acqua
- Fascia dei fontanili
- Capralba
- Fontanili Capralba
- Pozzi Capralba
- Reticolo
- Tipo reticolo
- Reticolo Idrico Principale
- Reticolo Idrico Minore

ALTRI TEMATISMI

- Altri tematismi
- Fabbisogno idrico
- Fabbisogno in percentuale
- Depuratori
- carta_udp
- Unità di paesaggio (UDP)
- bassa pianura sabbiosa-limosa
- alta pianura ghiaiosa
- media pianura idromorfa
- terrazzi rilevati sulla pianura
- urbano
- piane alluvionali
- alluvioni antiche terrazate
- vulnerabilità
- Vulnerabilità idrica
- elevata
- alta
- media
- captazione pozzi

RETE FOGNARIA

- Rete fognaria
- Rete fognaria
- Tipo rete
- Bianca
- Mista
- Nera
- Sconosciuta
- Filmati fognatura

RETE VIARIA

- Rete viaria
- Grafo Vie
- Foto cartelli

CARTOGRAFIA

CTR

Sportello delle Acque

CARTOGRAFIA

FONDAZIONE CARIPLO

Sportello delle Acque - Microsoft Internet Explorer

Indirizzo: <http://81.206.52.171/webgate/agriter/viewer.htm>

Monitoraggio frodi attivo

Sportello delle Acque

LAVERS

- Cartografia
- CTR 1:10000
- Aerofotogrammetrico**
- Ortofoto
- Confini Comunali
- Annotazioni
- Linee
- Centri abitati
- Rete idrica
- Rete fognaria
- Rete viaria
- Altri tematismi

Aggiorna

Aggiornamento automatico

Help:

- Gruppo chiuso. Cliccare per aprire.
- Gruppo aperto. Cliccare per chiudere.
- Layer.
- Gruppo layer nascosto. Cliccare per nascondere.
- Gruppo layer visibile. Cliccare per mostrare.
- Layer visibile, ma non alla scala corrente.
- Gruppo parzialmente visibile. Cliccare per mostrare.
- Layer attivo.

Aerofotogrammetrico

Scala = 1:16010

Mappa: 1591174.29, 5032907.54 - Inneaggi: 706, 19

AZIENDA SPERIMENTALE "VITTORIO TADINI"

istituto ambientale

SCRIP

Agriter

DOTTORI AGRONOMI ASSOCIATI

Sportello delle Acque

CARTOGRAFIA

FONDAZIONE CARIPLO

Sportello delle Acque - Microsoft Internet Explorer

Indirizzo: <http://81.206.52.171/webgate/agriter/viewer.htm>

Monitoraggio frodi attivo

Sportello delle Acque

LAVERS

- Cartografia
- CTR 1:10000
- Aerofotogrammetrico
- Ortofoto**
- Confini Comunali
- Annotazioni
- Linee
- Centri abitati
- Rete idrica
- Rete fognaria
- Rete viaria
- Altri tematismi

Aggiorna

Aggiornamento automatico

Help:

- Gruppo chiuso. Cliccare per aprire.
- Gruppo aperto. Cliccare per chiudere.
- Layer.
- Gruppo layer nascosto. Cliccare per nascondere.
- Gruppo layer visibile. Cliccare per mostrare.
- Layer visibile, ma non alla scala corrente.
- Gruppo parzialmente visibile. Cliccare per mostrare.
- Layer attivo.

Ortofoto

Zoom In

Scala = 1:17101

Mappa: 1549946.99, 5030037.91 - Inneaggi: 395, 295

AZIENDA SPERIMENTALE "VITTORIO TADINI"

istituto ambientale

SCRIP

Agriter

DOTTORI AGRONOMI ASSOCIATI

Sportello delle Acque

RETE IRRIGUA

FONDAZIONE GARIPLO
Progetto realizzato con il contributo della Regione Siciliana

Sportello delle Acque - Microsoft Internet Explorer

Indirizzo: http://81.209.52.171/website/agriter/viewer.htm

Monitoraggio irrigui attivo

LAYERS

- Cartografia
- Rete Irrigua
- fontanili
- Pozzi
- Corsi d'acqua
- Fascia dei fontanili
- Capralba
- Rete rogatoria
- Rete viaria
- Altri terminali

Aggiorna

Aggiornamento automatico

Help:

- Gruppo chiuso. Cliccare per aprire.
- Gruppo aperto. Cliccare per chiudere.
- Layer.
- Gruppo layer nascosto. Cliccare per nascondere.
- Gruppo layer visibile. Cliccare per nascondere.
- Layer visibile, ma non alla scala corrente.
- Gruppo parzialmente visibile. Cliccare per mostrare.
- Layer inattivo. Cliccare per rendere attivo.
- Layer attivo.

Zoom In

Scala: 1 10000

AZIENDA SPERIMENTALE "VITTORIO TADINI"

istituto ambientale

SCRP

Agriter
BOTANICI AGRONOMI ASSOCIATI

Sportello delle Acque

RETE IRRIGUA

FONDAZIONE GARIPLO
Progetto realizzato con il contributo della Regione Siciliana

Sportello delle Acque - Microsoft Internet Explorer

Indirizzo: http://81.209.52.171/website/agriter/viewer.htm

Monitoraggio irrigui attivo

LAYERS

- Cartografia
- Rete Irrigua
- fontanili
- Pozzi
- Corsi d'acqua
- Fascia dei fontanili
- Capralba
- Rete rogatoria
- Rete viaria
- Altri terminali

Aggiorna

Aggiornamento automatico

Help:

- Gruppo chiuso. Cliccare per aprire.
- Gruppo aperto. Cliccare per chiudere.
- Layer.
- Gruppo layer nascosto. Cliccare per nascondere.
- Gruppo layer visibile. Cliccare per nascondere.
- Layer visibile, ma non alla scala corrente.
- Gruppo parzialmente visibile. Cliccare per mostrare.
- Layer inattivo. Cliccare per rendere attivo.
- Layer attivo.

Zoom In

Scala: 1 372599

AZIENDA SPERIMENTALE "VITTORIO TADINI"

istituto ambientale

SCRP

Agriter
BOTANICI AGRONOMI ASSOCIATI

Sportello delle Acque

RETE IRRIGUA

FONDAZIONE CARIPLO
Progetto realizzato con il contributo della Fondazione Cariplo

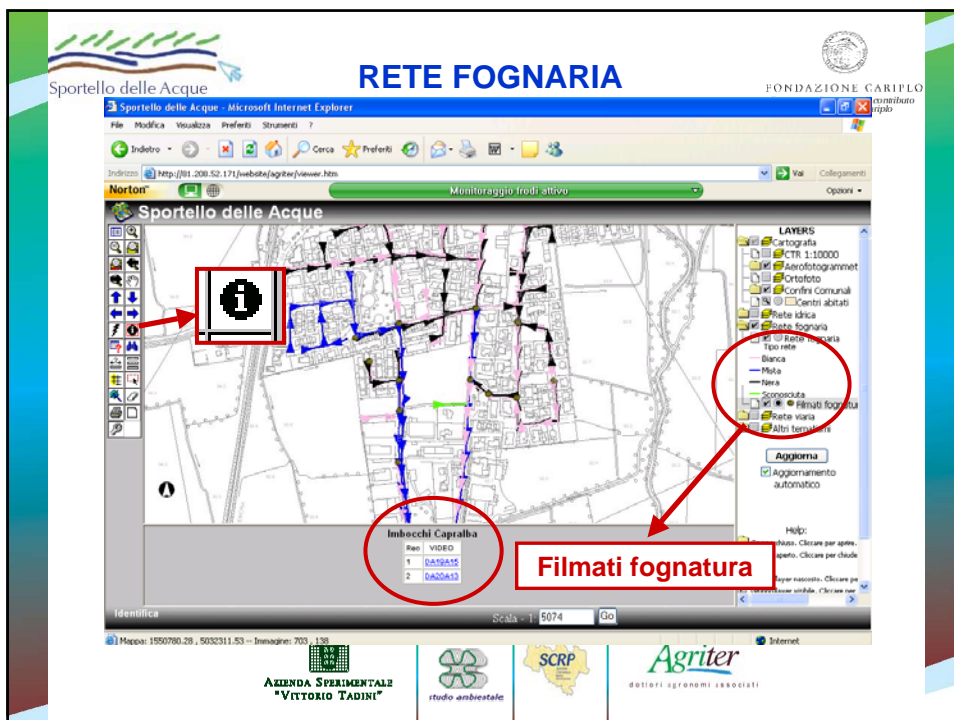
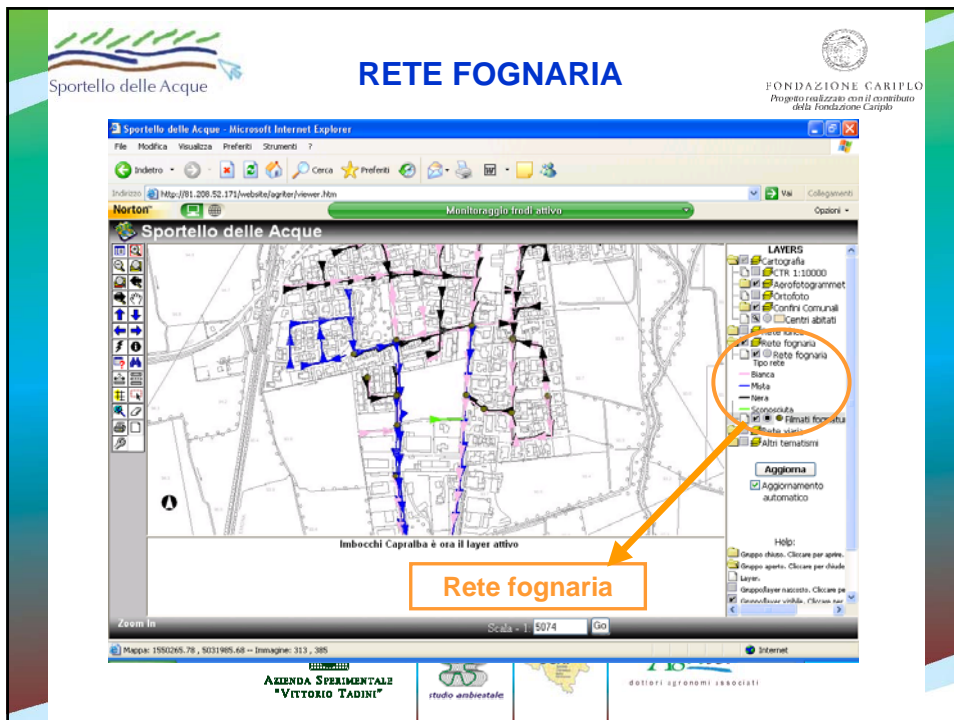
Mappe: 1549739.19, 5032283.32 - Insegni: 417, 130

Sportello delle Acque

RETE IRRIGUA

FONDAZIONE CARIPLO
Progetto realizzato con il contributo della Fondazione Cariplo

Mappe: 1559669.71, 5031866.91 - Insegni: 531, 272



Sportello delle Acque

RETE VIARIA

FONDAZIONE CARIPLO
Progetto realizzato con il contributo della Fondazione Cariplo

Cartelli Capralba è ora il layer attivo

Rete viaria

Mappe: 1550990.03, 5032221.82 - Immagini: 619, 263

AZIENDA SPERIMENTALE "VITTORIO TADINI" | studio ambientale | SCRIP | Agriter

Sportello delle Acque

RETE VIARIA

FONDAZIONE CARIPLO
Progetto realizzato con il contributo della Fondazione Cariplo

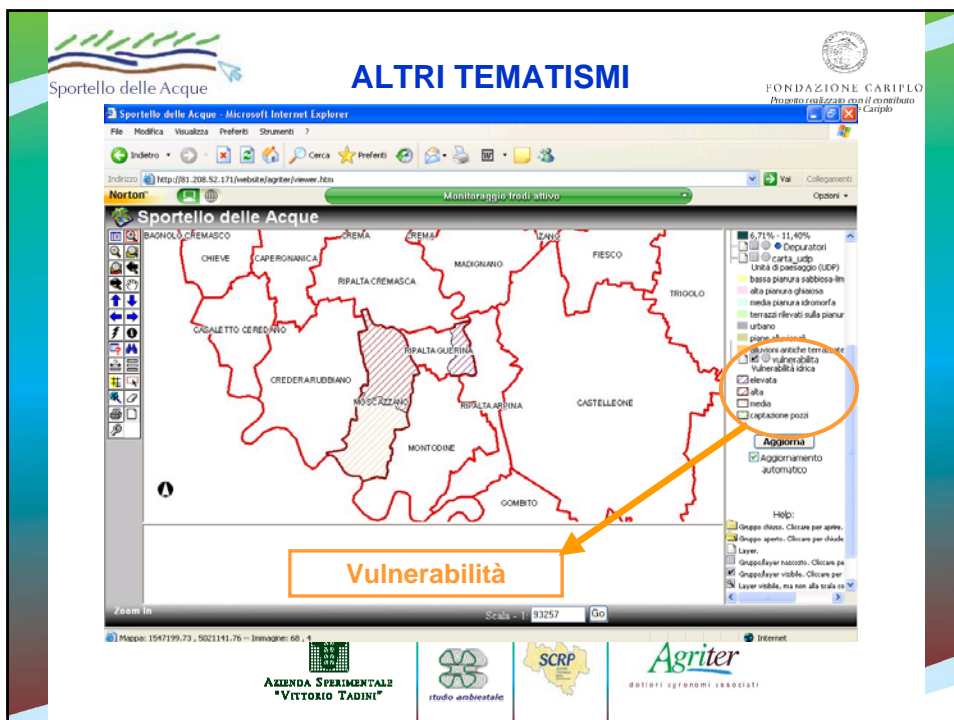
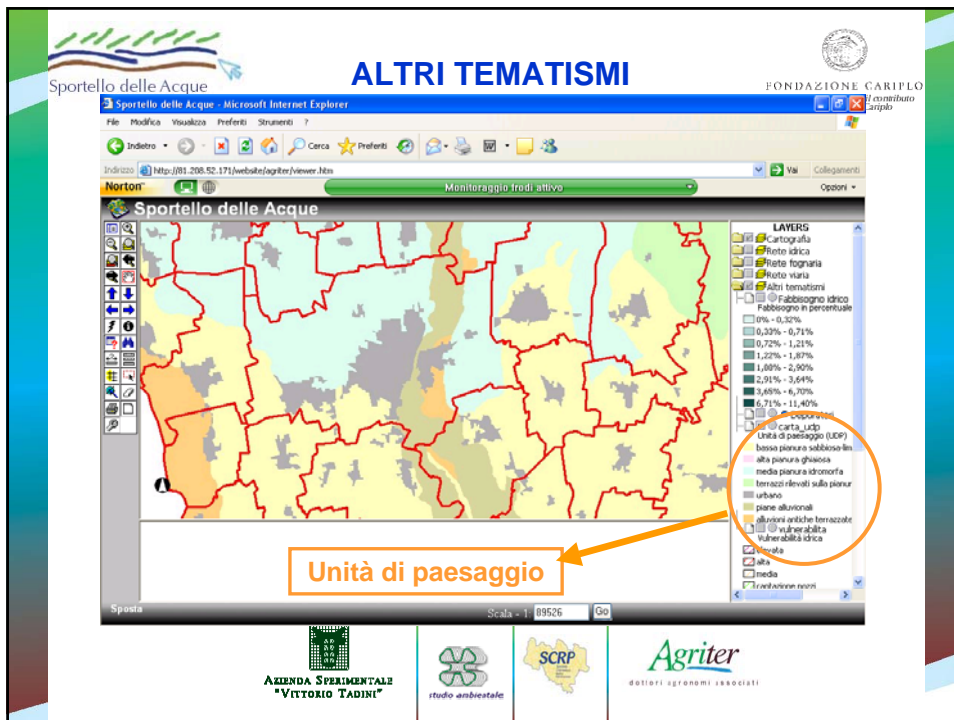
Cartelli Capralba

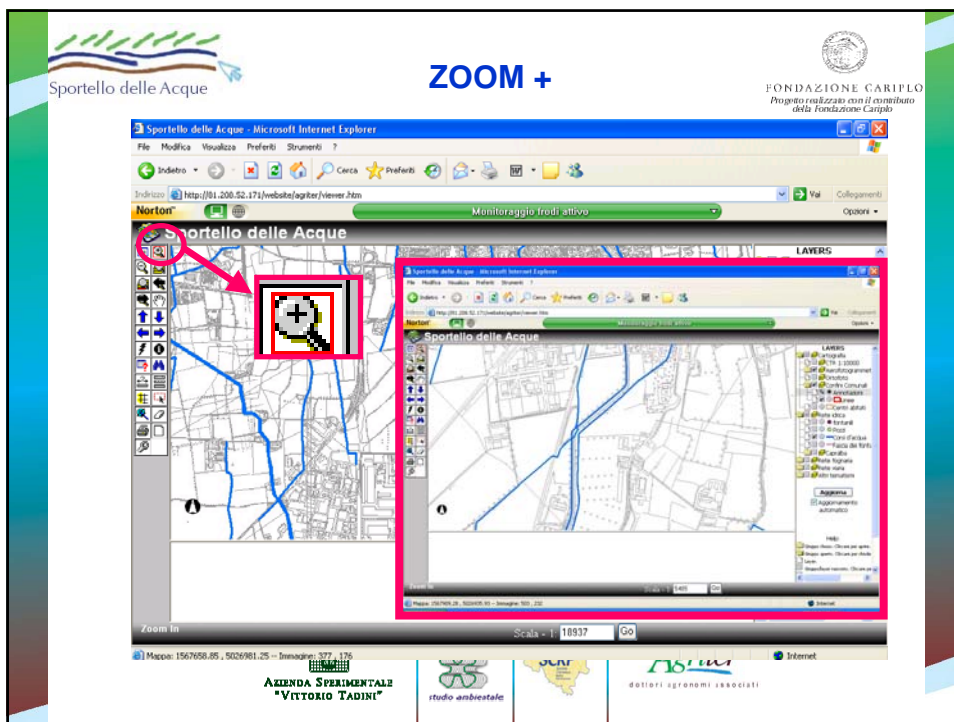
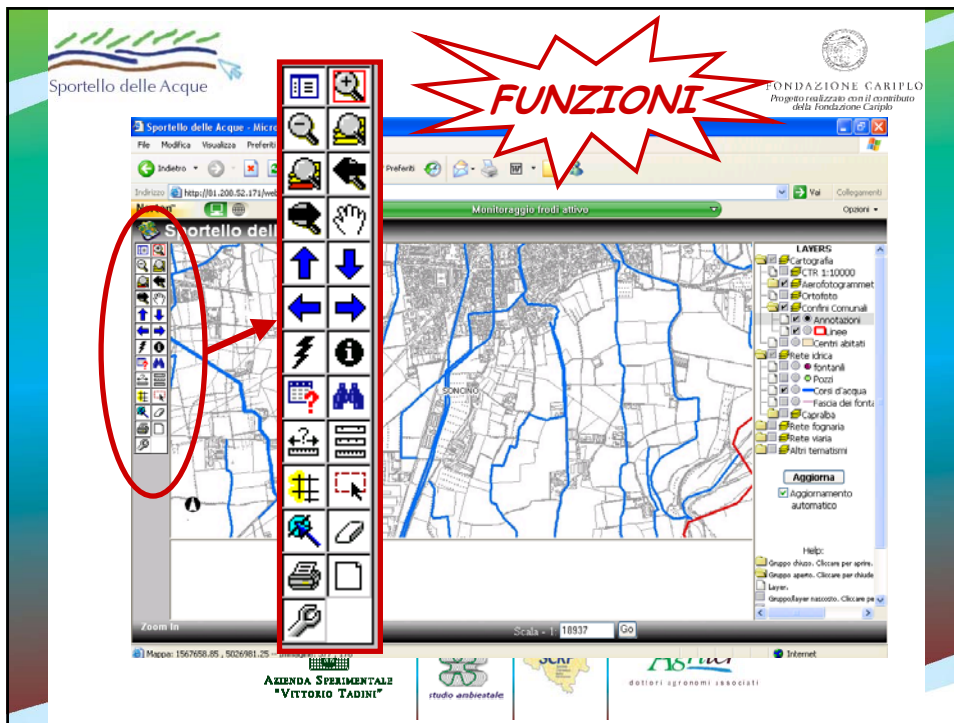
Rec	Layer	Elevation	FOTO	PUNTO
1	CARTELLOROMBE_STRADA	04760	001108_28	212_1010
2	CARTELLOROMBE_PRECEDENZA	04760	001108_29	212_1010

Foto cartelli stradali

Mappe: 1550166.04, 5032229.87 - Immagini: 307, 278

AZIENDA SPERIMENTALE "VITTORIO TADINI" | studio ambientale | SCRIP | Agriter





Sportello delle Acque

ZOOM -

FONDAZIONE CARIPLO
Progetto realizzato con il contributo della Fondazione Cariplo

Zoom in

Scala - 18937

AZIENDA Sperimentale "VITTORIO TADINI" | istituto ambientale | SCRIP | Agriter

Sportello delle Acque

VISUALIZZATORE LEGENDA / LAYERS

FONDAZIONE CARIPLO
Progetto realizzato con il contributo della Fondazione Cariplo

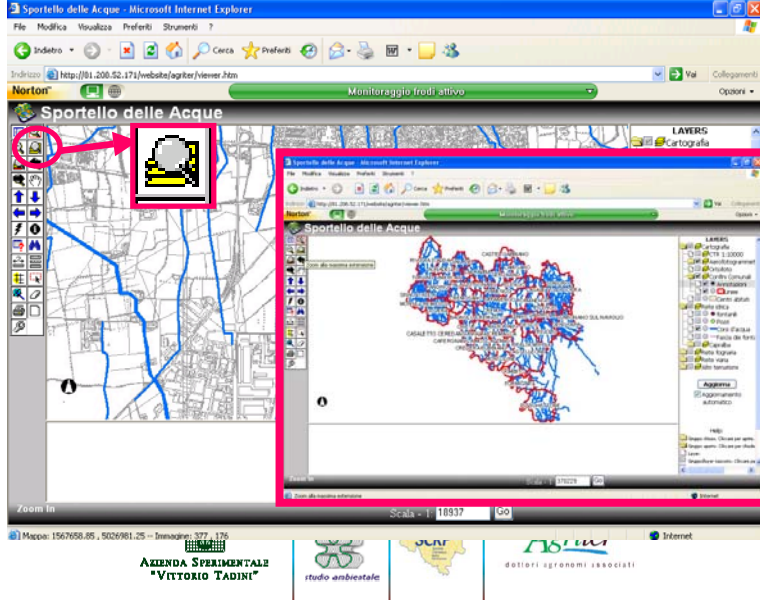
Visualizza Legend/Lista dei layer

Legend

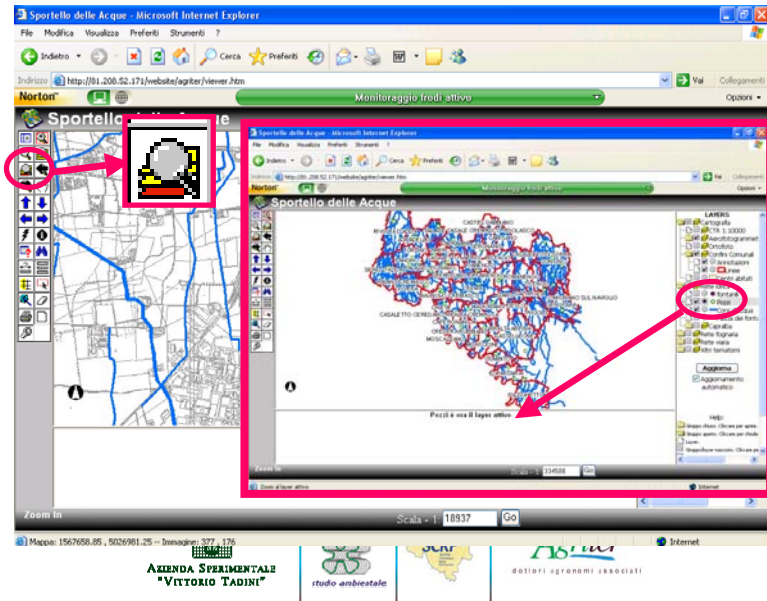
- Confini Comunali Am...
- Confini Comunali
- Corsi d'acqua
- TotalPolyline

AZIENDA Sperimentale "VITTORIO TADINI" | istituto ambientale | SCRIP | Agriter

ZOOM ALLA MASSIMA ESTENSIONE



ZOOM AL LAYER ATTIVO



Sportello delle Acque **ZOOM PRECEDENTE / SUCCESSIVO** FONDAZIONE CARIPLO
 Progetto realizzato con il contributo della Fondazione Cariplo

Sportello delle Acque - Microsoft Internet Explorer
 http://81.206.52.171/webgate/agiter/viewer.htm
 Monitoraggio frodi attivo

LAVERS
 Cartografia
 CTR 1:10000
 Aerofotogrammetria
 Ortofoto
 Corsi Comunali
 Annotazioni
 Linee
 Centri abitati
 Rete idrica
 Fontanili
 Pozzi
 Corsi d'acqua
 Fascia dei fonti
 Capralba
 Rete fognaria
 Rete viaria
 Altri tematismi

Aggiorna
 Aggiornamento automatico

Mappe: 1567658.85 - 5026981.25 - Immagini: 377 - 176

AZIENDA SPERIMENTALE "VITTORIO TADINI" | studio ambientale | JUNI | SOCIETÀ AGRONOME ASSOCIATI

Sportello delle Acque **SPOSTAMENTI** FONDAZIONE CARIPLO
 Progetto realizzato con il contributo della Fondazione Cariplo

Sportello delle Acque - Microsoft Internet Explorer
 http://81.206.52.171/webgate/agiter/viewer.htm
 Monitoraggio frodi attivo

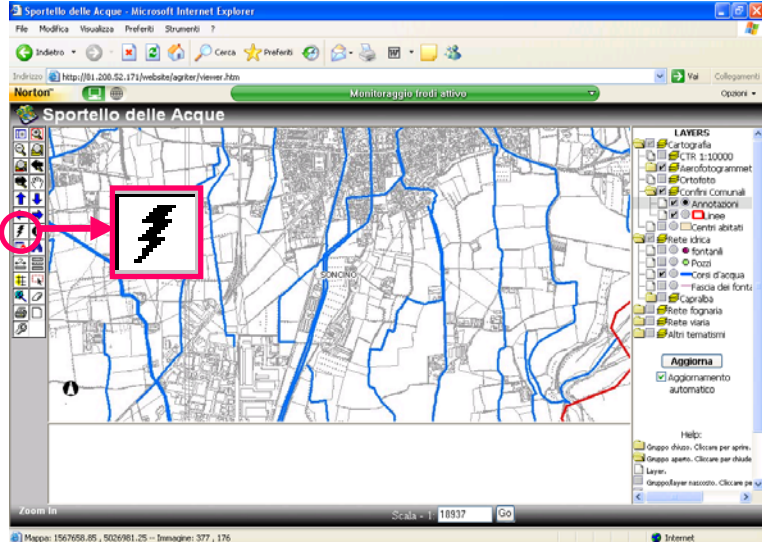
LAVERS
 Cartografia
 CTR 1:10000
 Aerofotogrammetria
 Ortofoto
 Corsi Comunali
 Annotazioni
 Linee
 Centri abitati
 Rete idrica
 Fontanili
 Pozzi
 Corsi d'acqua
 Fascia dei fonti
 Capralba
 Rete fognaria
 Rete viaria
 Altri tematismi

Aggiorna
 Aggiornamento automatico

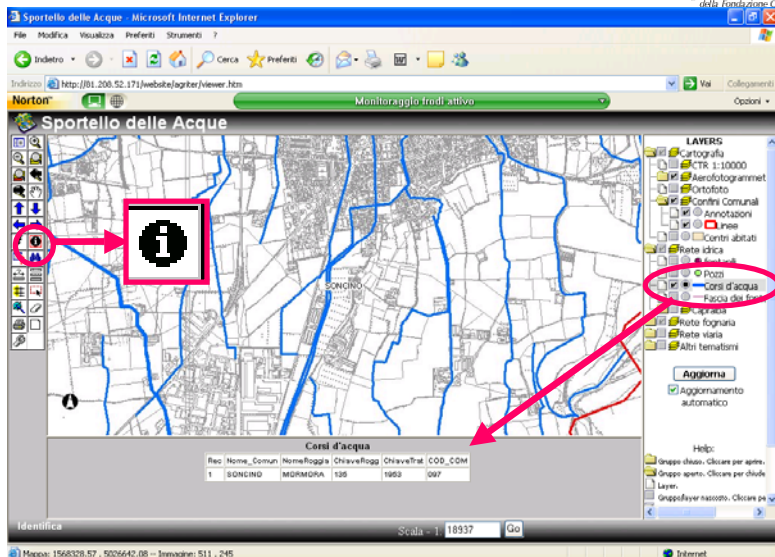
Mappe: 1567658.85 - 5026981.25 - Immagini: 377 - 176

AZIENDA SPERIMENTALE "VITTORIO TADINI" | studio ambientale | JUNI | SOCIETÀ AGRONOME ASSOCIATI

HYPERLINKS



INTERROGAZIONE 1



INTERROGAZIONE 2

Canali d'acqua

Canale	Nome	Comune	Coordinate
1	AVULTA PANZA	CAVETTO FROZZANO	281
2	AVULTA PANZA	CAVETTO FROZZANO	281
3	AVULTA PANZA	CAVETTO FROZZANO	281

TROVA

Canali d'acqua

Canale	Nome	Comune	Coordinate
1	BONICINO	MORONGARA	387
2	BONICINO	MORONGARA	387
3	BONICINO	MORONGARA	387

Sportello delle Acque

MISURA 1

FONDAZIONE CARIPLO
Progetto realizzato con il contributo di

Sportello delle Acque - Microsoft Internet Explorer

Indirizzo: <http://81.208.52.171/webgate/agritec/viewer.htm>

Norton Monitoraggio frodi attivo

Sportello delle Acque

Totale: 221 KILOMETRI Segmenti: 0,59 KILOMETRI

Corsi d'acqua e ora il layer attivo

Misura Scala: 1:18937

Operazione completata

AZIENDA Sperimentale "VITTORIO TADINI" studio ambientale SIKIP ASSLUCA SOCIETÀ AGRICOLE ASSOCIATE

Sportello delle Acque

MISURA 2

FONDAZIONE CARIPLO
Progetto realizzato con il contributo di

Sportello delle Acque - Microsoft Internet Explorer

Indirizzo: <http://81.208.52.171/webgate/agritec/viewer.htm>

Norton Monitoraggio frodi attivo

Sportello delle Acque

Totale: 2210 METRI Segmenti: 0,59 KILOMETRI

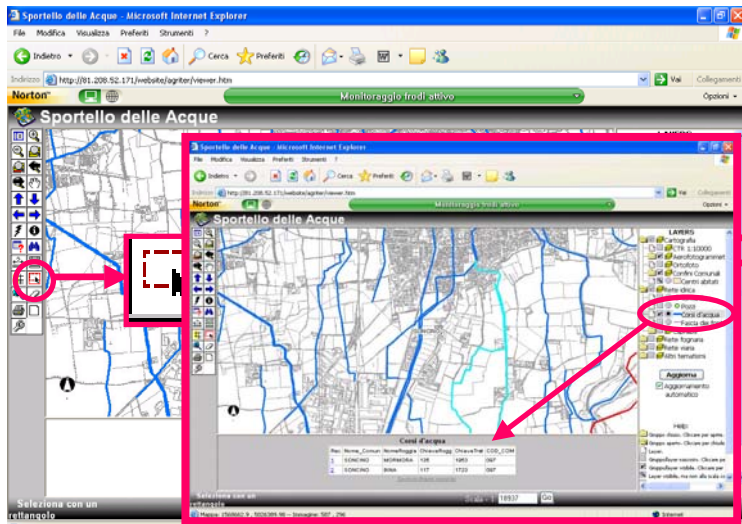
Unità di mappa: METRI

Misura Scala: 1:18937

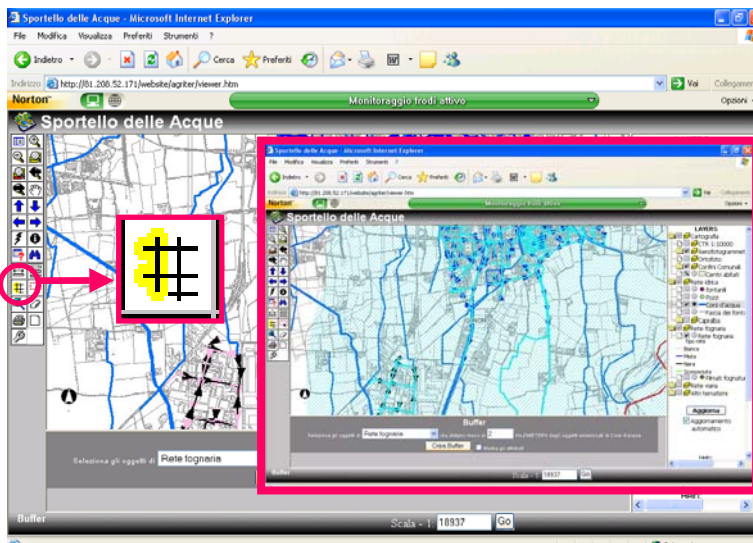
Operazione completata

AZIENDA Sperimentale "VITTORIO TADINI" studio ambientale SIKIP ASSLUCA SOCIETÀ AGRICOLE ASSOCIATE

SELEZIONA CON UN RETTANGOLO



BUFFER



Sportello delle Acque **SELEZIONA CON LINEA O POLIGONO** FONDAZIONE GARIPLO
 Progetto realizzato con il contributo della Fondazione Gariplo

Microsoft Internet Explorer
 http://81.208.52.171/webgate/agiter/viewer.htm
 Monitoraggio frodi attivo

SELEZIONA CON LINEA O POLIGONO

Seleziona con una linea/poligono

Pos	Nome_Canale	NevoAggela	ChiusoAggela	ChiusoRifil	COD_Conto
1	CONCANAL	ALCANTARA	1716	1717	0807
2	CONCANAL	ALCANTARA	1716	1717	0807
3	CONCANAL	ALCANTARA	1716	1717	0807
4	CONCANAL	ALCANTARA	1716	1717	0807
5	CONCANAL	ALCANTARA	1716	1717	0807

Seleziona con una linea/poligono

AZIENDA SPERIMENTALE "VITTORIO TADINI" | studio ambientale | SOCIETÀ AGRONOME ASSOCIATI

Sportello delle Acque **ESPORTA MAPPA** FONDAZIONE GARIPLO
 Progetto realizzato con il contributo della Fondazione Gariplo

Microsoft Internet Explorer
 http://81.208.52.171/webgate/agiter/viewer.htm
 Monitoraggio frodi attivo

ESPORTA MAPPA

Crea stampa

Aspetta la generazione del file.
 Le stampanti non necessitano di interventi.

Crea stampa

Seleziona con una linea/poligono

AZIENDA SPERIMENTALE "VITTORIO TADINI" | studio ambientale | SCRIP | Agriter SOCIETÀ AGRONOME ASSOCIATI

Sportello delle Acque

STAMPA

FONDAZIONE CARIFLO
Progetto realizzato con il contributo della Fondazione Cariplo

Stampa mappa

Titolo da mostrare sulla mappa:
IMS HTML Viewer Map

Crea pagina di stampa

Scala - 1:18937

AZIENDA Sperimentale "VITTORIO TADINI" | istituto ambientale | SCRIP | Agriter

Sportello delle Acque

CANCELLA SELEZIONE

FONDAZIONE CARIFLO
Progetto realizzato con il contributo della Fondazione Cariplo

Zoom in

Scala - 18937

AZIENDA Sperimentale "VITTORIO TADINI" | istituto ambientale | SCRIP | Agriter

RICERCA PER ROGGIA

Reo	Nome_Comun	NomeRoggia	ChiaveRoggia	ChiaveTrat	COG_SOM
1	SERRANNO	ROD-SIA MOLINARA	140	2002	004
2	SERRANNO	ROD-SIA MOLINARA	140	2003	004
3	PIANENGO	ROD-SIA MOLINARA	140	2004	072
4	PIANENGO	ROD-SIA MOLINARA	140	2005	072
5	CRIMA	ROD-SIA MOLINARA	140	2006	035



GRAZIE per l'attenzione