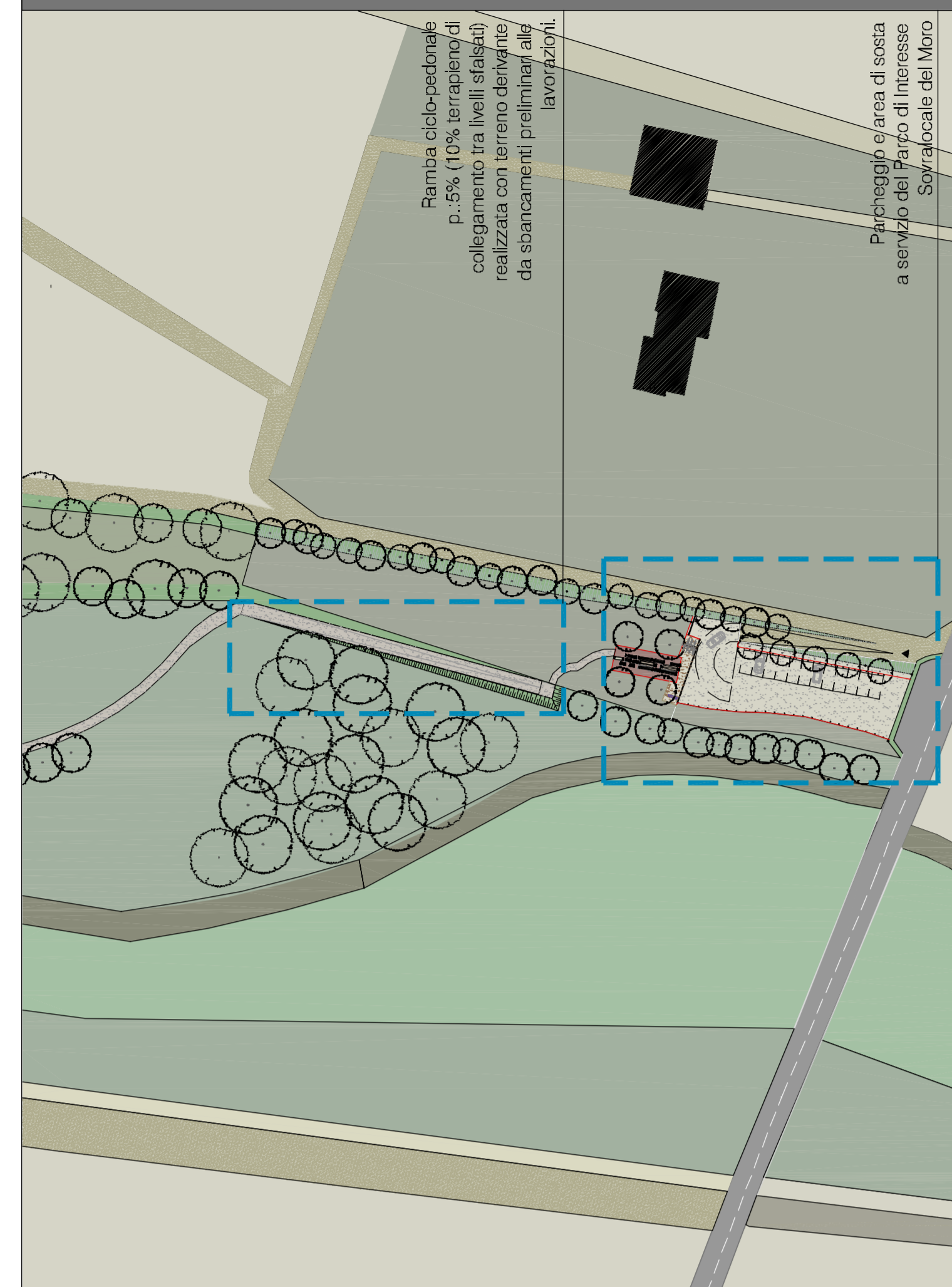
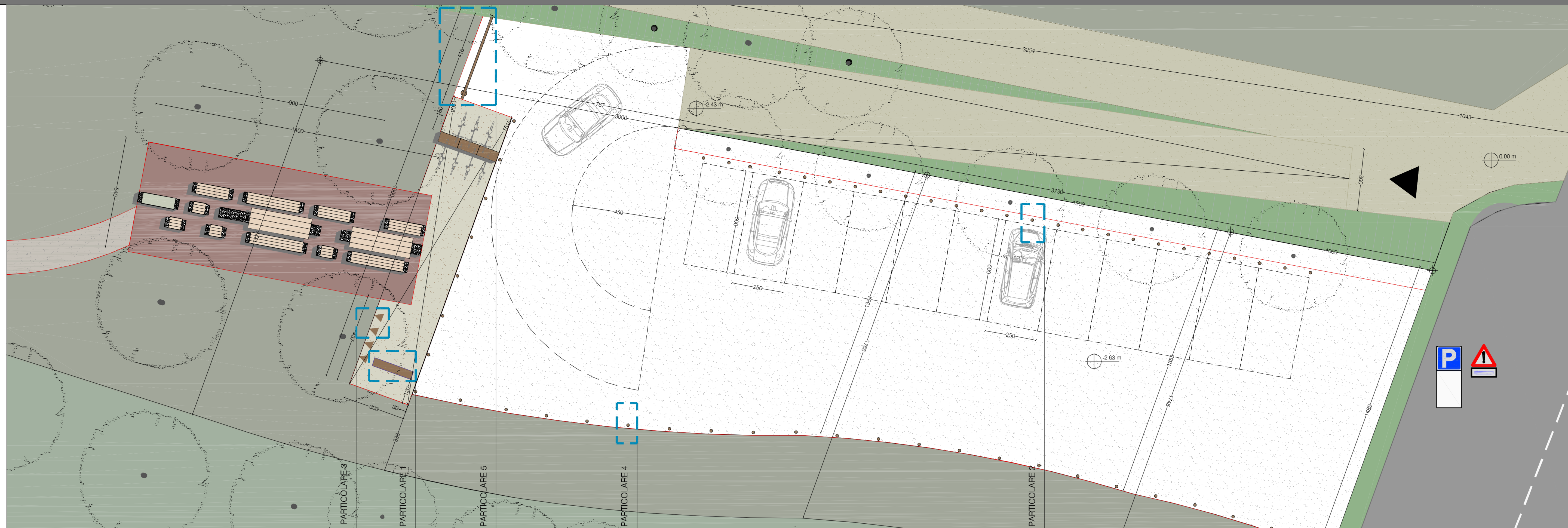


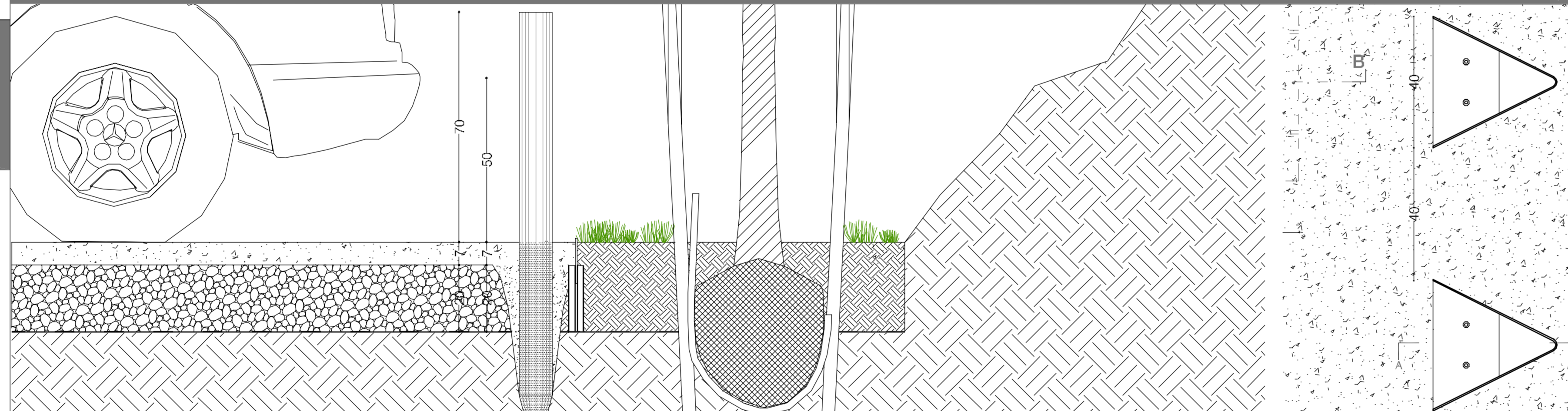
Planimetria generale d'intervento scala 1:1000



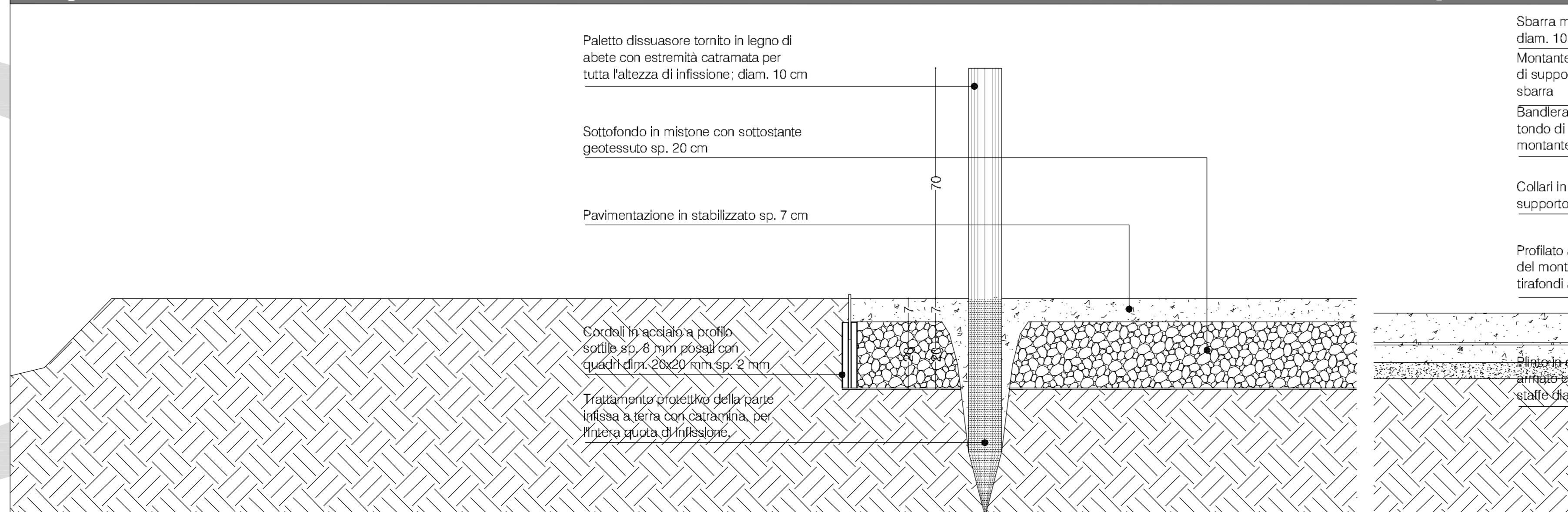
Stralcio planimetrico dell'intervento scala 1:100



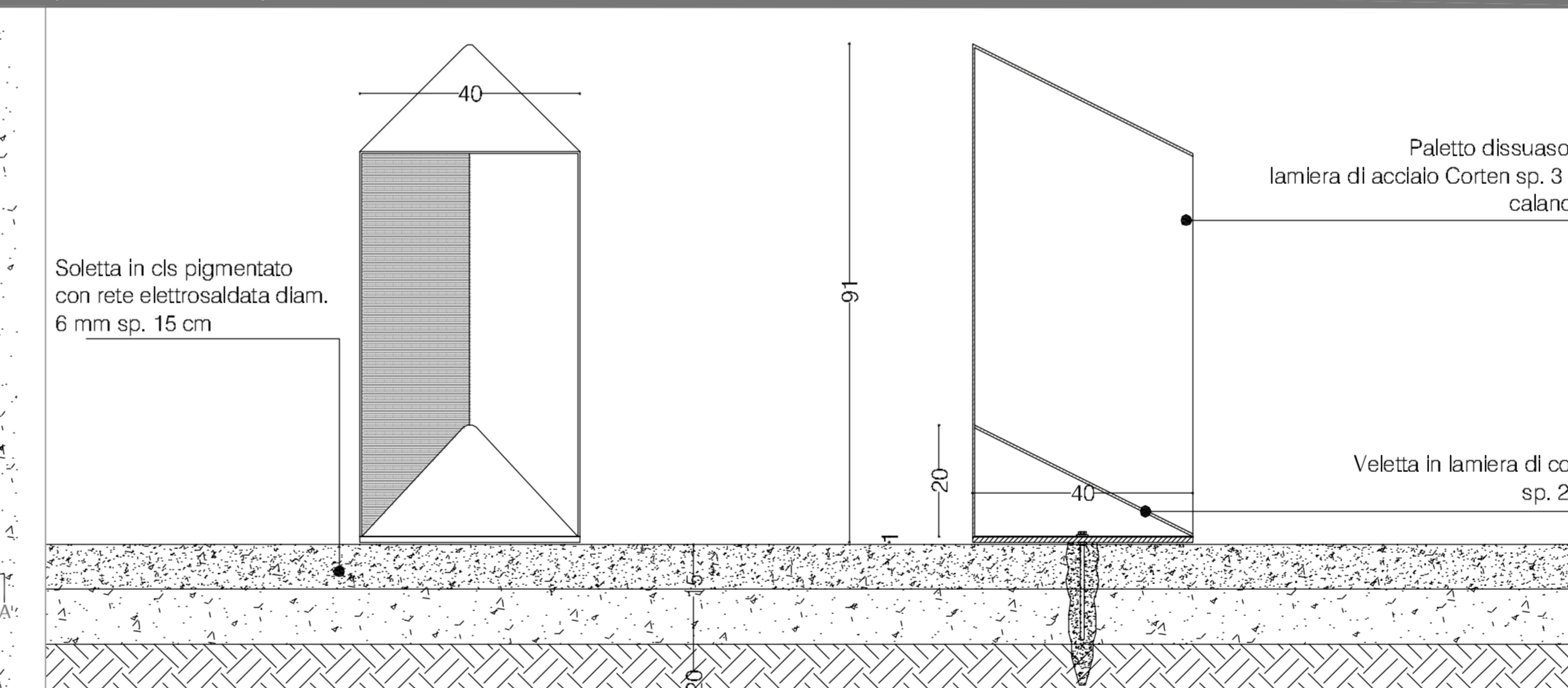
Part.n°02 Innesto a terra del paletto dissuasore in legno d'abete scala 1:10



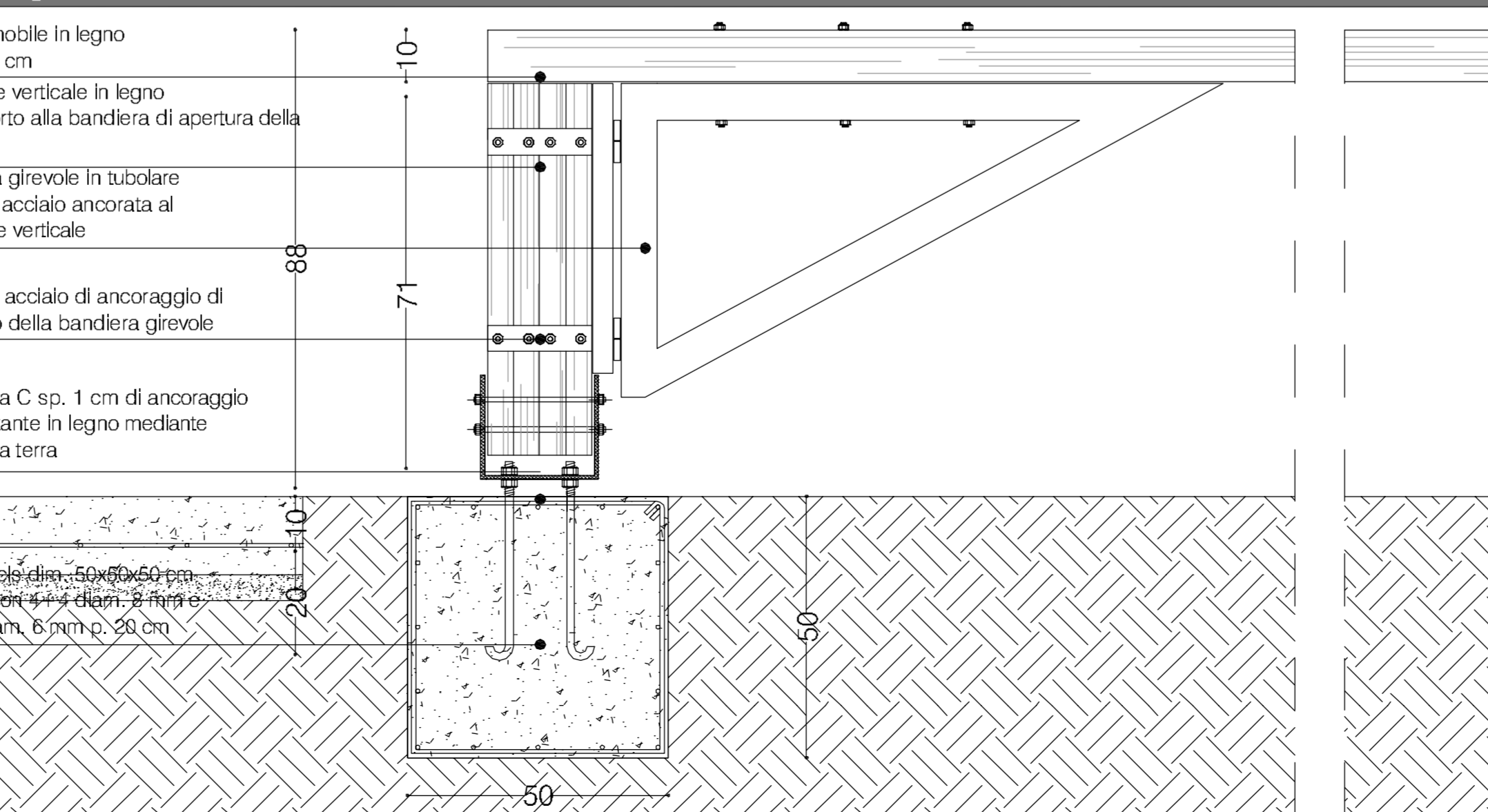
Part.n°04 Dettaglio aiuole cordolate in Cor-Ten scala 1:10



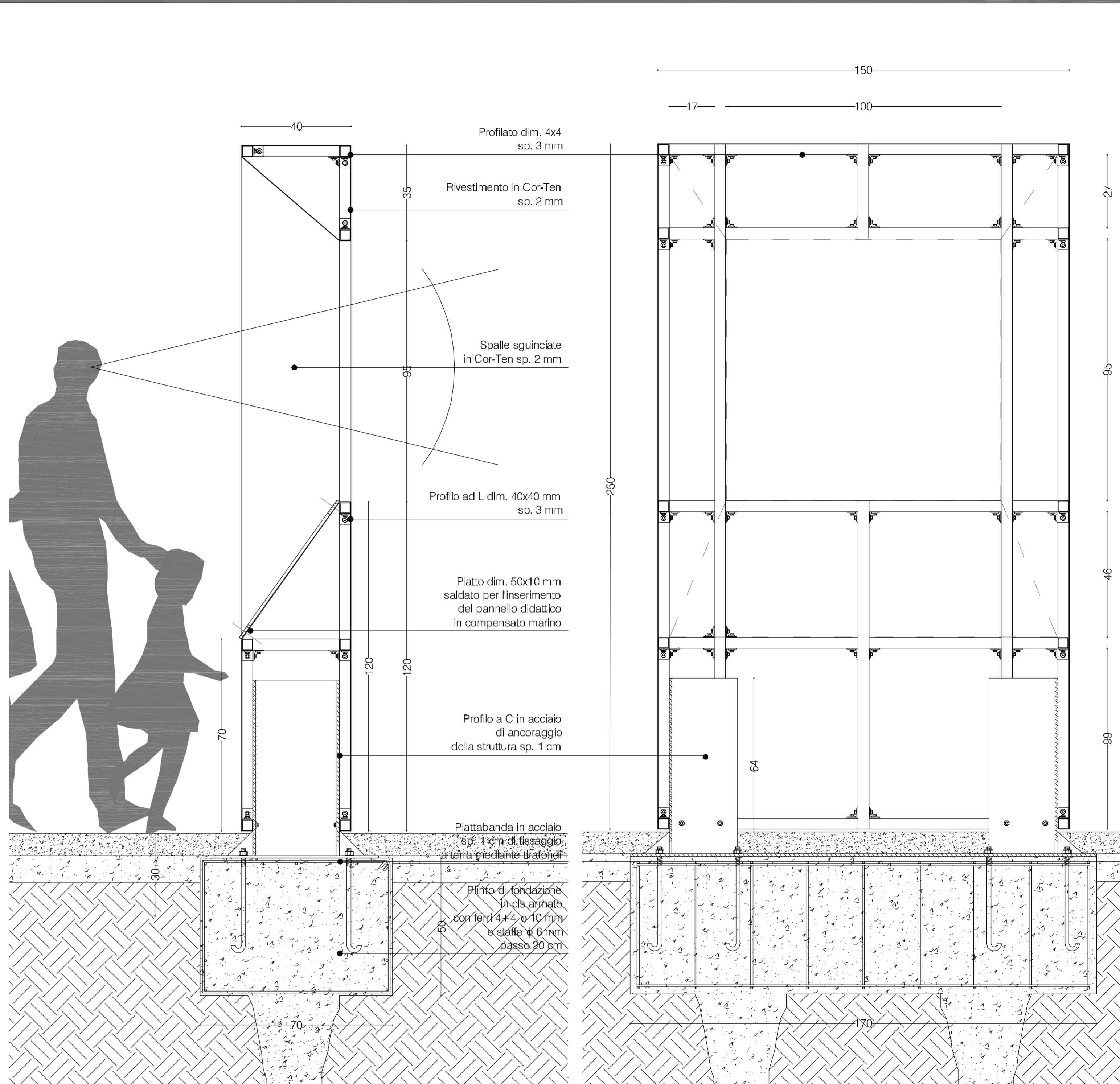
Part.n°03 Pianta e sezione A-A' e prospetto dell'espositore in Cor-Ten scala 1:10



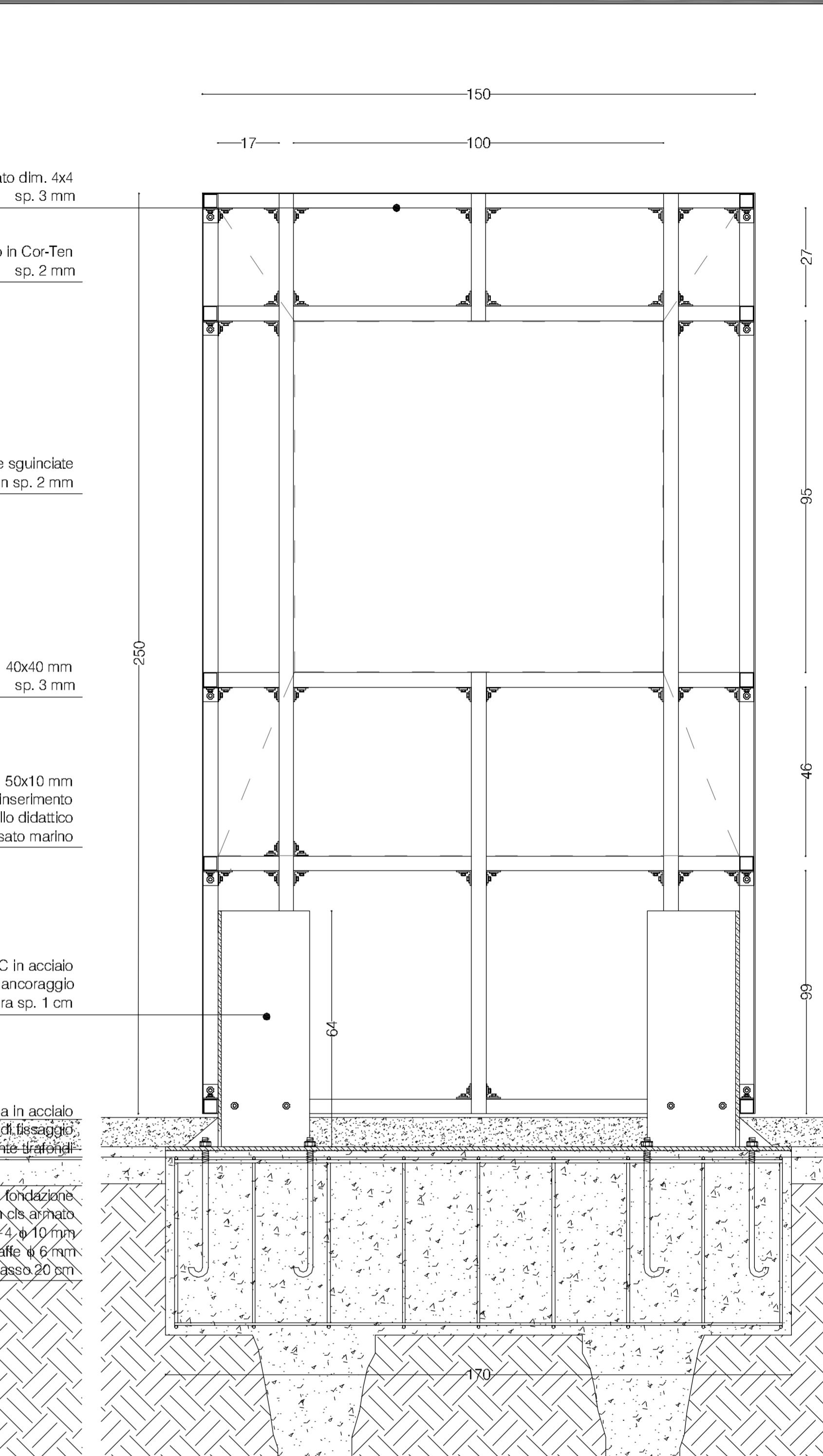
Part.n°05 Dettaglio sbarra di regimentazione traffico scala 1:10



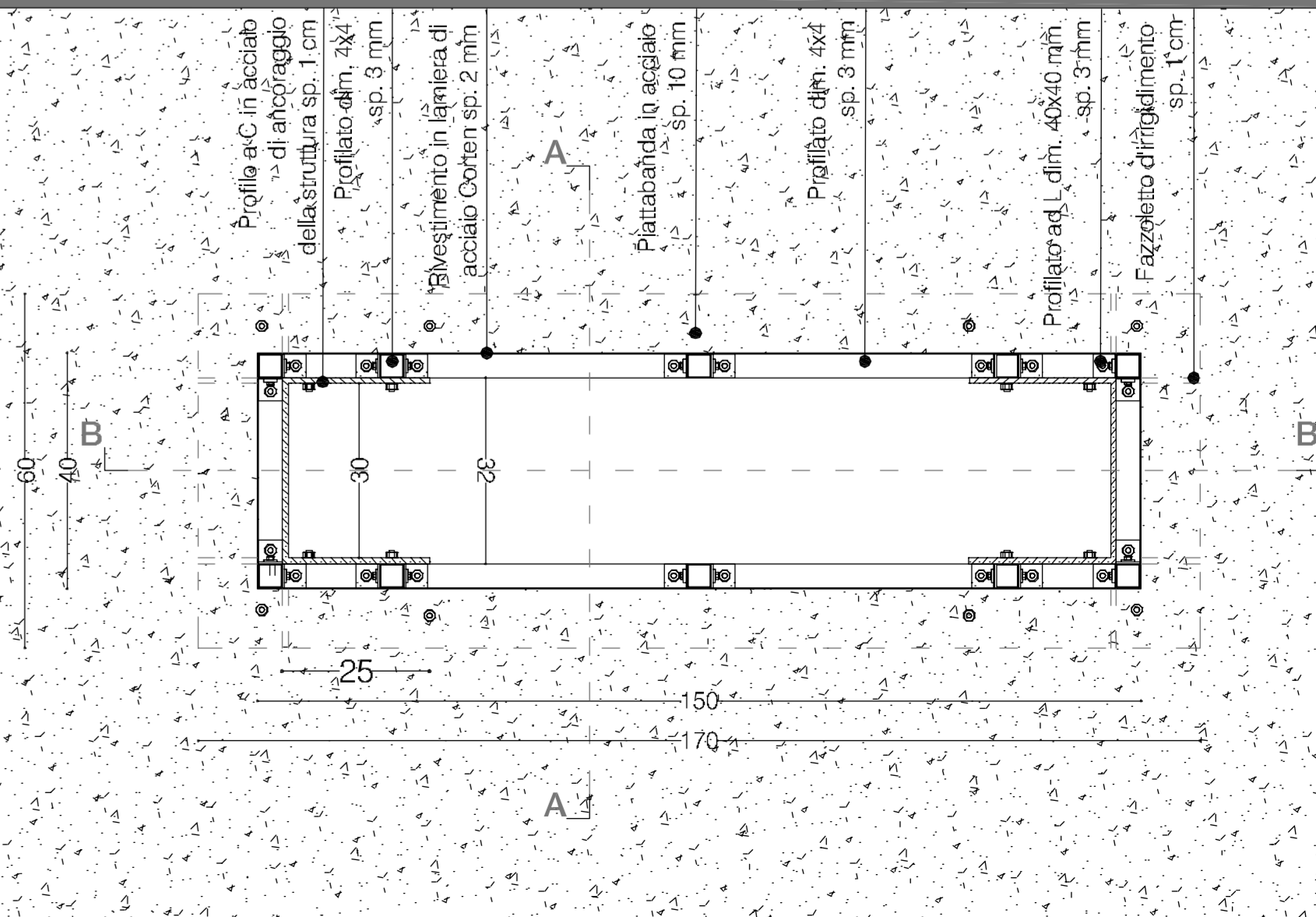
Part.n°01 Sezione A-A' del Totem in acciaio Cor-Tenscala scala 1:10



Part.n°01 Sezione B-B' del Totem in acciaio Cor-Ten scala 1:10



Part.n°01 Pianta del Totem in acciaio Cor-Ten scala 1:10



AP ARCHIPLAN
 Studio associato Archiplan e Archiplan pro design studio
 Via D'Adda 11
 20121 Milano, Italia
 Tel. +39 02 8242111
 Fax +39 02 8242112
 www.archiplan.com
 www.archiplan.it

COMUNE DI CASALMORO
 PROVINCIA DI MANTOVA
 REGIONE LOMBARDIA

PROGETTO: PROGETTO ESECUTIVO: progetto per la nuova area di sosta con parcheggio a servizio del parco locale d'interesse sovcomunitale del Moro

OGGETTO: Amministrazione Comunale di Casalmoro

COMMITTENTE: --

IDENTIFICAZIONE: --

SCALA DISEGNO: VARIE

DATA: febbraio 2012

TAVOLA: E1.02 Particolari costruttivi e planimetria generale

VISTO IL R.U.P.:

TIMBRO E FIRMA: