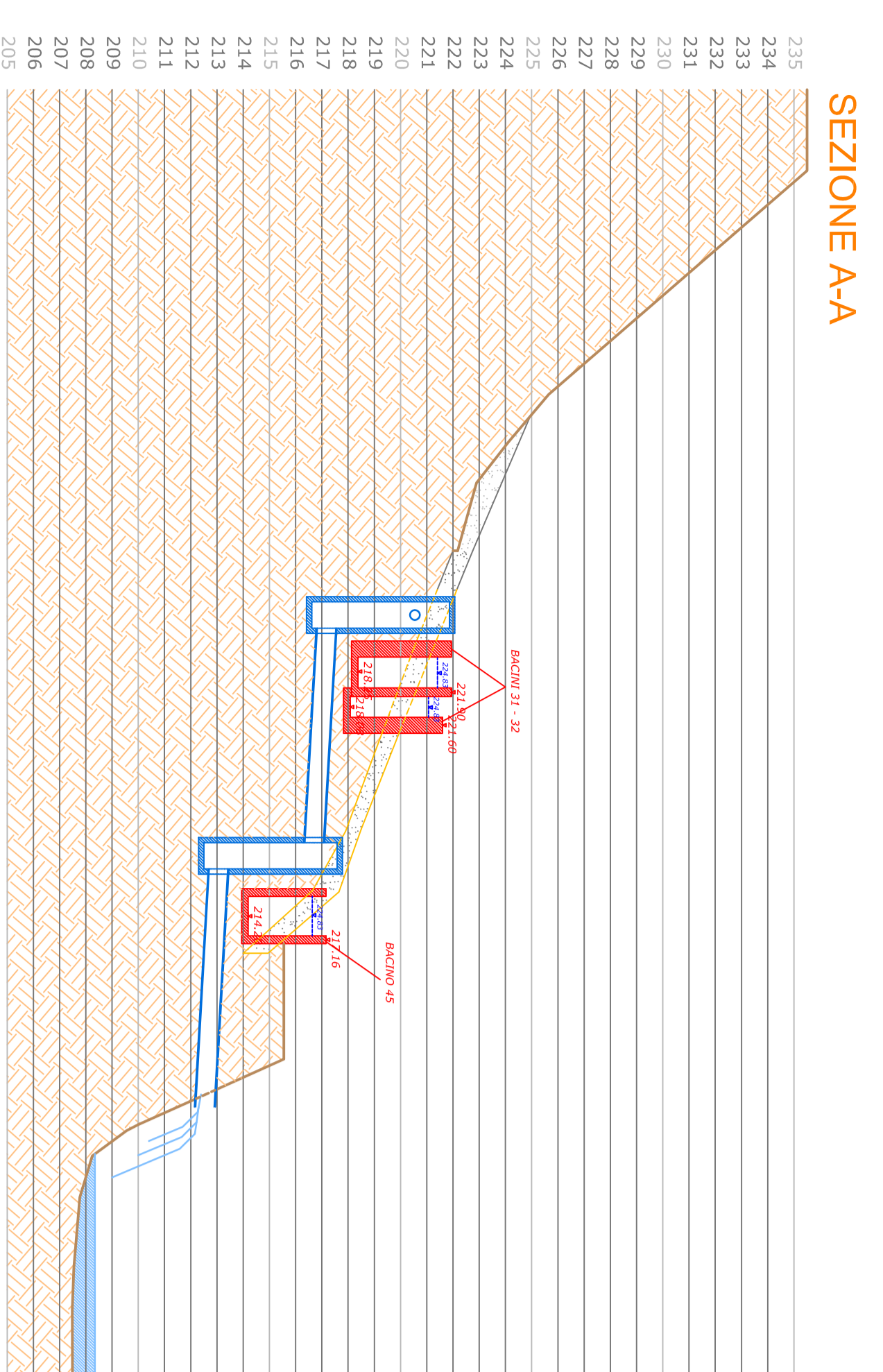
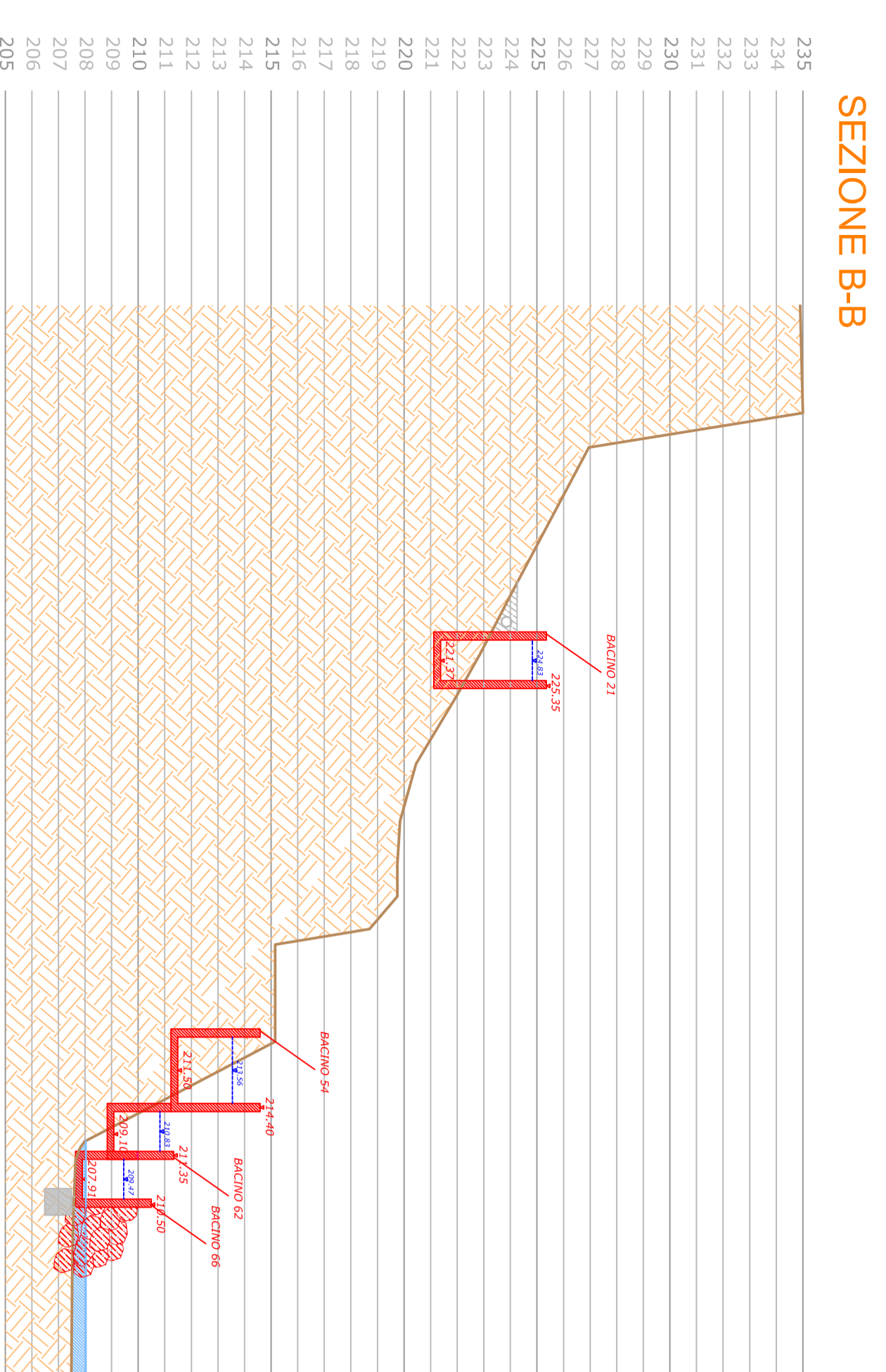




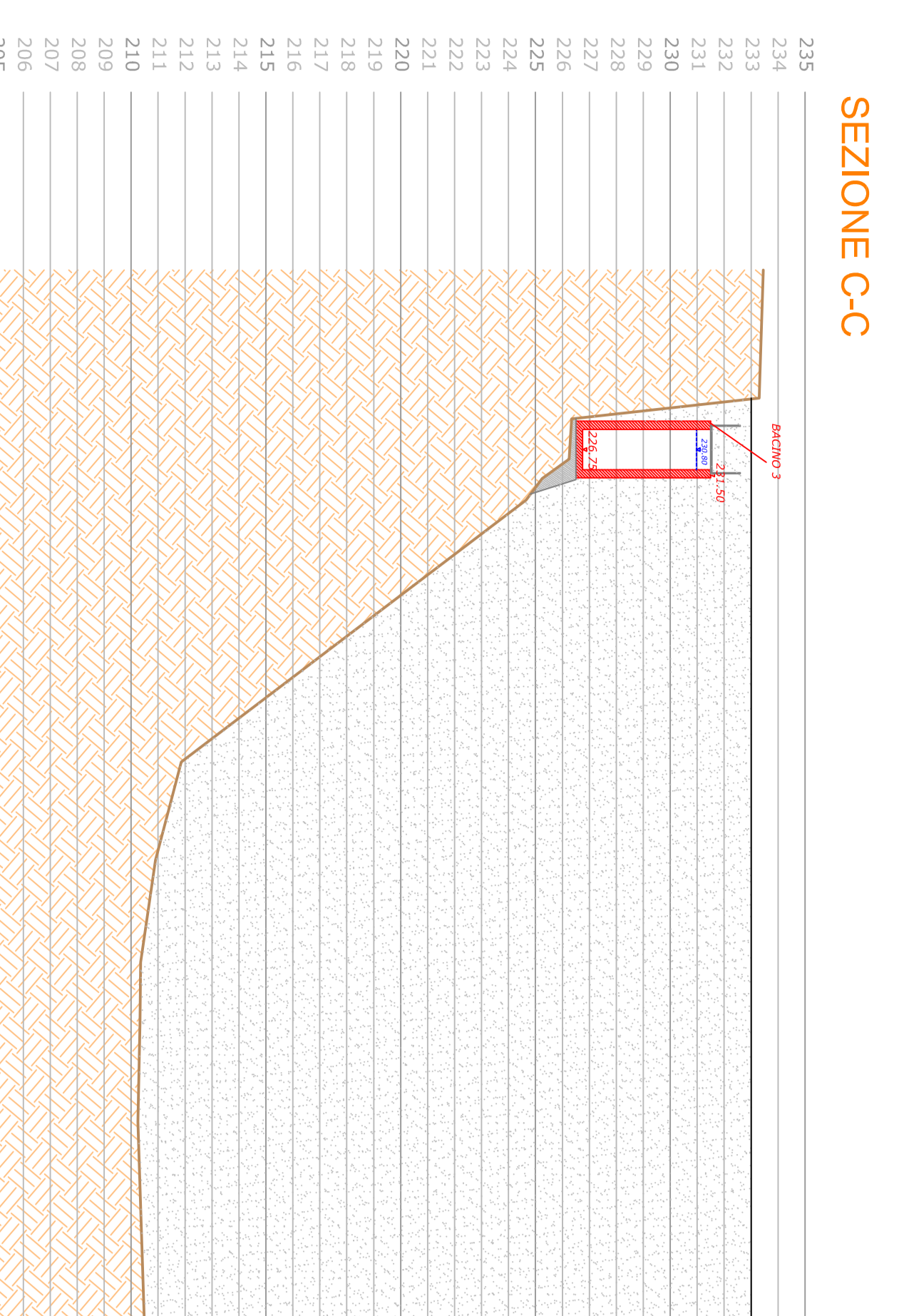
Inquadramento fotografico
Diga di Creva



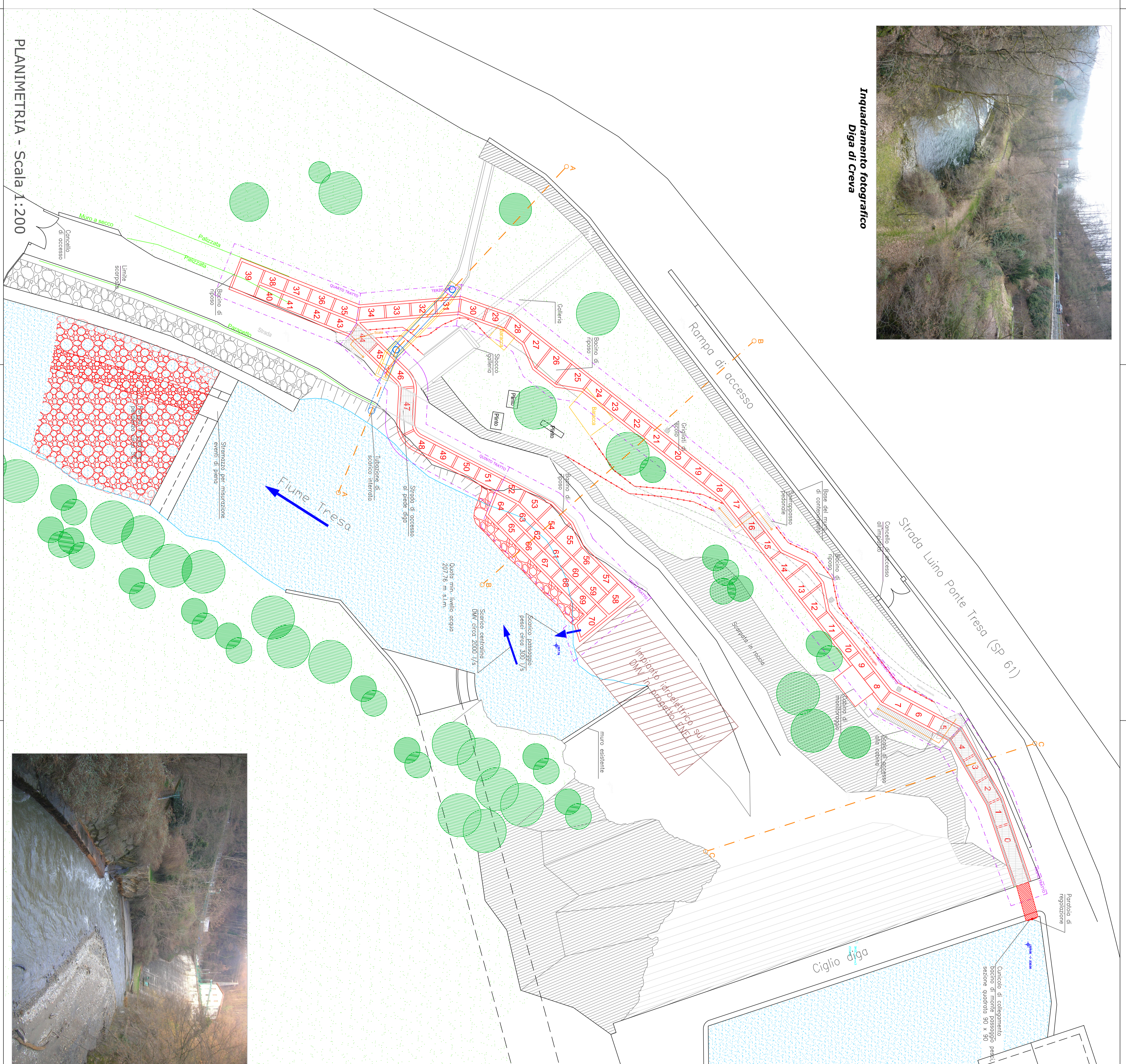
SEZIONE A-A



SEZIONE B-B



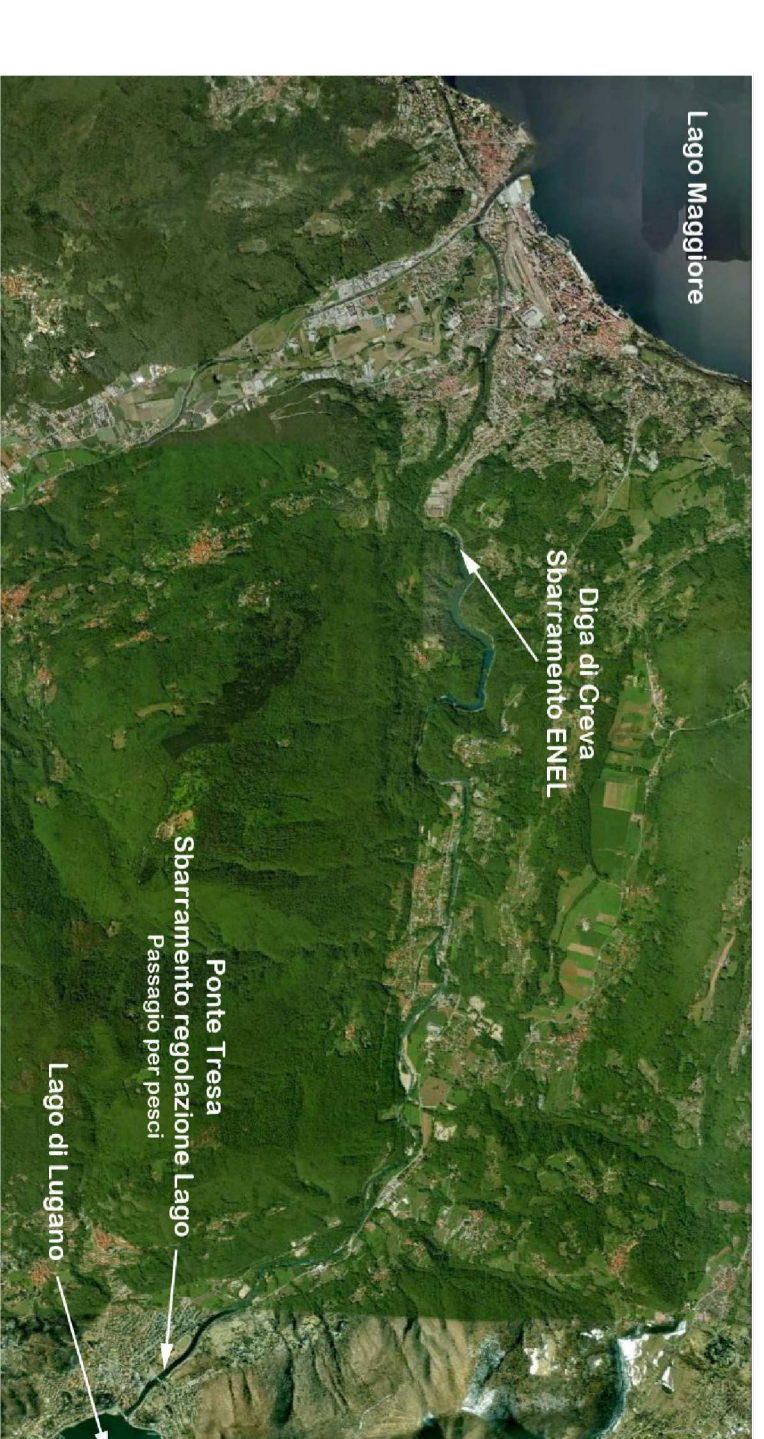
SEZIONE C-C



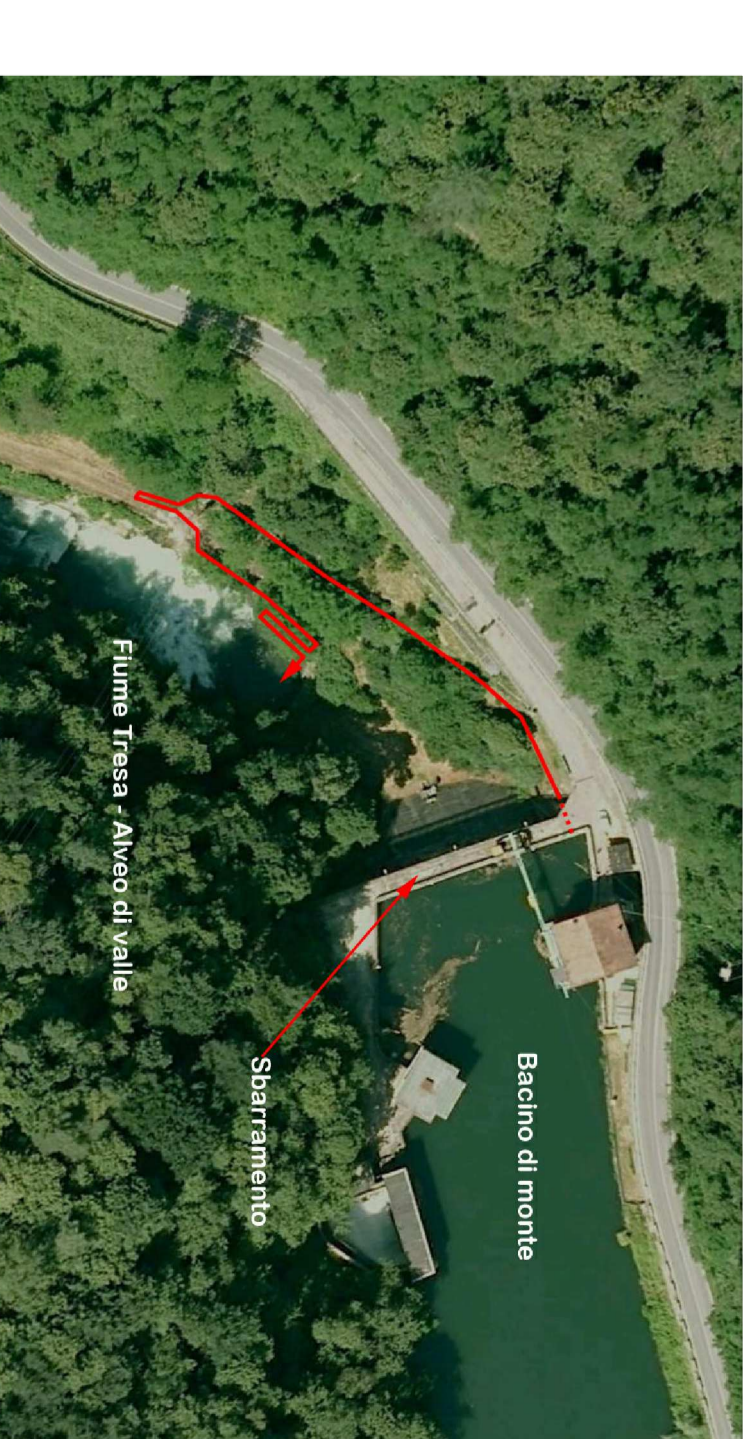
PLANIMETRIA - Scala 1:200



Inquadramento territoriale
Diga di Creva



Inserimento planimetrico del passaggio per pesci

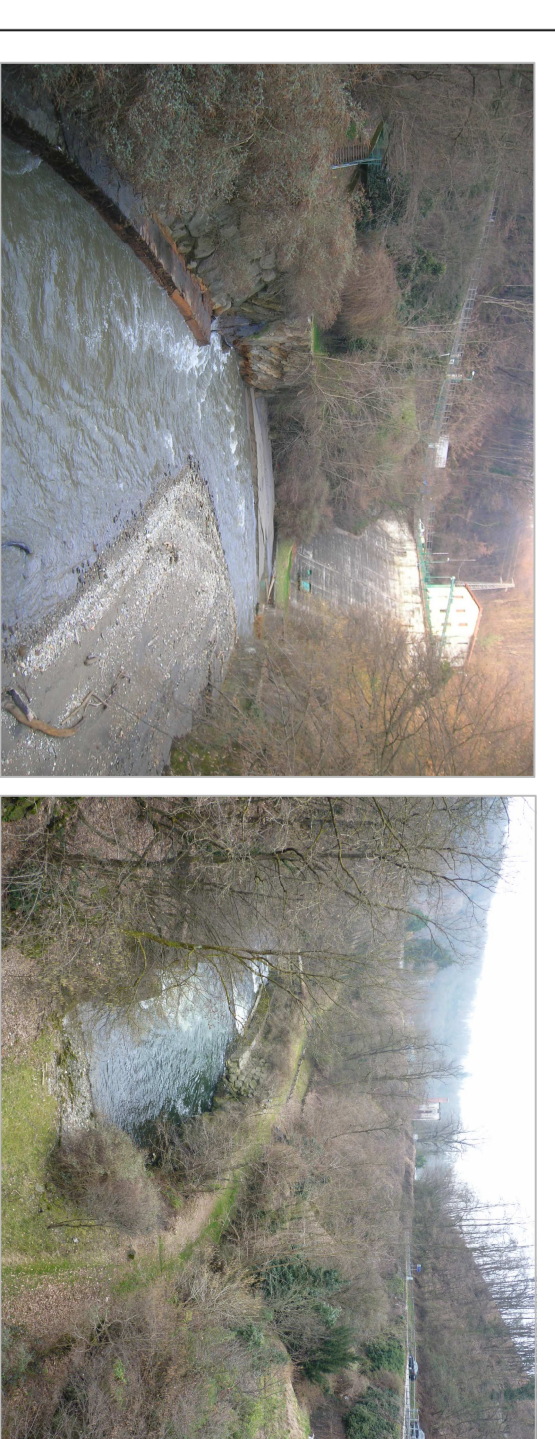


PROVINCIA
di VARESE

SETTORE POLITICHE PER L'AGRICOLTURA E GESTIONE FAUNISTICA

ENEL Produzione
ENEL PRODUZIONE S.P.A.

REPUBBLICA E CANTONE DEL TICINO
(CONFEDERAZIONE SVIZZERA)



MIGLIORAMENTO DELLE CONDIZIONI ECOLOGICHE, BIOLOGICHE E IDROMORFOLOGICHE DEL FIUME TRESA
INTERVENTI DI DERAMMENTAZIONE DEL CORRIDOIO ECOLOGICO
PROGETTO DEFINITIVO

Emissione:		Tavola n°	
Diga di Creva - Passaggio per pesci a badini successivi -		2	
planimetria generale e sezioni			
№. Rif.	Data:	Scala:	Timbro e firma:
10N40	Aprile 2011	1:200	
DIRETTORE TECNICO:			
Dott. Ing. Massimo Sartorelli			
PROGETTATORE:			
Ing. Stefano Mellini Arch. Umberto Gian Dott. Cesare Pizzi			
B.L.U. progetti		Via Repubblica n. 7 21029 - Varone (VVA) - IT tel.: +39 0332 964197 massimo.sartorelli@blu-progetti.eu	